

LR VZD DIENVIDLATGALES REĢIONĀLĀ NODAĻA

BŪVES
TEHNISKĀS INVENTARIZĀCIJAS LIETA

Numurs: 05000021702001-02

Lapu skaits: 11

BŪVES KADASTRA APZĪMĒJUMS

05000021702001

Galvenais korpuss
(Būves nosaukums)

ADRESE: Daugavpils
18. novembra iela 2
Pasta indekss 5403

Atzīme par atsavināšanas aizliegumu vai apgrūtinājumu

(Pamatojums)

(Vārds, Uzvārds)

(Paraksts)

Tehniskās inventarizācijas izpildītāji:

Izpildes datums: 17.09.2004

Lilija Kurča

(Paraksts)

Tehniskās inventarizācijas darba pārbaudītājs:

Pārbaudes datums: 17.09.2004

Valentīna Kiseļova

(Paraksts)

Reģionālās nodaļas vadītājs (pilnvarotā persona)

VZD Dienvidlatgales reģionālās nodaļas
Pasūtījuma izpildes pārvaldes
Būvju tehniskās inventarizācijas
daļas vadītājs

Datums: 2004 V. Calpāns . gada " 24 " 09 .

(Paraksts)

Atzīme par reģistrāciju NĪVKR



INFORMĀCIJA PAR PASŪTĪJUMU

Tehniskās inventarizācijas veids: Būves pilna atkārtotā tehniskā inventarizācija
 Tehniskās inventarizācijas pasūtītāji: Daugavpils pašvaldības akciju sabiedrība "DAUGAVPILS SILTUMTĪKLI"

Iesniegtie dokumenti:

Nr. 35362

Pasūtījuma pieteikums
 07.06.2004 VZD Dienvidlatgales reģionālā nodaļa

INFORMĀCIJA PAR BŪVI

Būves galvenais izmantošanas veids:	1251 Rūpnieciskās ražošanas ēkas	
Kapitalitātes grupa	I	
Apbūves laukums	2324.6	(apbūves laukuma kv.m.)
Būvtilpums	39358	(kub.m.)
Stāvu skaits		
Virszemes:	5	
Pazemes:	1	
Telpu grupu skaits	4	
Dzīvokļu skaits	0	
Pēdējās apsekošanas datums:	10.07.2004	
Ekspluatācijas uzsākšanas gads:	1911	
Ekspluatācijā pieņemšanas gads:		
Konstruktīvo elementu apraksts:		
Pamati	Dzelzsbetons/ betons	mūrējums bojāts
Ārsienas	Kieģeļu mūris	sienas mitras
Pārsegumi	Dzelzsbetons/ betons	lielas mitruma pēdas
Jumts	Gumijotie lokšņu materiāli/ ruberoīds	ievērojamas deformācijas
Fiziskais nolietojums (%):	50	

Būves labiekārtojums:

Centrālā apkure	Karstā ūdens apgāde	
Elektroapgāde	Tualetes telpa	2
Aukstā ūdens apgāde	Vannas (dušas) telpa	2
Kanalizācija		

Patvaļīgās būvniecības pazīmes: - NAV

BŪVES EKSPLIKĀCIJA

Kopējā platība (kv.m.):	4459.0
Lietderīgā platība (kv.m.):	4459.0
Nedzīvojamo telpu platība (kv.m.):	4459.0
Nedzīvojamo iekštelpu platība (kv.m.):	4459.0

Būves kadastra apzīmējums: 05000021702001

Izdrukas datums: 17.09.2004

Lapa Nr. 2 no 5

TELPU GRUPAS EKSPLIKĀCIJA

Telpu grupas Nr.	Adreses Nr.	Telpu grupas nosaukums	Telpu grupas kopējā platība (kv.m.)
001		Katlu telpas	4436.1
002		Transformatoru telpa	8.9
003		Transformatoru telpa	11.9
004		Pieliekamais	2.1

Telpu grupas numurs		Adreses numurs	Telpu grupas izmantošanas veids			
001			1251 Rūpnieciskās ražošanas telpu grupa			
Stāvs	Telpas Nr.	Telpas nosaukums	Telpas platība (kv.m.)		Telpas augstums	Patvalīgās būvniecības pazīmes
			Nedzīvojamā iekštelpa	Nedzīvojamā ārtelpa		
1	1	Katlu telpa	690.5		16.00	
1	2	Sadzīves telpa	9.7		16.00	
1	3	Palīgtelpa	6.2		3.50	
1	4	Kāpņu telpa	17.2		3.50	
1	5	Palīgtelpa	7.1		3.50	
1	6	Koridors	5.5		3.30	
1	7	Pieliekamais	2.7		3.30	
1	8	Transformatoru telpa	45.2		3.60	
1	9	Koridors	13.0		3.60	
1	10	Mašīnu zāle	308.8		8.40	
1	11	Palīgtelpa	8.9		2.40	
1	12	Elektrosadales telpa	71.8		3.10	
1	13	Kāpņu telpa	25.9		3.10	
1	14	Pārvaldes pulsts	82.3		3.10	
1	15	Pieliekamais	4.6		5.90	
1	16	Koridors	3.1		5.90	
1	17	Tualete	1.1		5.90	
1	18	Sadales sūkņu telpa	265.5		5.90	
1	19	Kāpņu telpa	21.6		5.90	
1	20	Katlu telpa	141.9		7.40	
1	21	Palīgtelpa	13.1		3.50	
2	22	Kabinets	20.9		3.60	
2	23	Kabinets	29.8		3.60	
2	24	Kabinets	12.6		3.60	
2	25	Koridors	4.8		3.60	
2	26	Kāpņu telpa	26.7		3.60	
2	27	Kabinets	25.0		3.50	
2	28	Kabinets	31.4		3.50	
2	29	Koridors	83.4		3.50	
2	30	Koridors	3.2		3.50	
2	31	Dušas telpa	3.4		3.50	
2	32	Pirts	6.4		3.50	
2	33	Tualete	2.5		3.50	

2	34	Dušanas telpa			
2	35	Koridors	10.4	3.50	
2	36	Sadzīves telpa	6.8	3.50	
2	37	Kontroles mērījuma instrumentu telpa	53.5	3.50	
2	38	Kontroles mērījuma instrumentu telpa	40.6	3.50	
2	39	Kabinets	40.4	3.50	
2	40	Kāpņu telpa	38.3	3.50	
2	41	Palīgtelpa	21.3	3.50	
2	42	Noliktava	144.6	6.80	
2	43	Koridors	17.5	3.80	
2	44	Sadzīves telpa	2.2	3.80	
2	45	Kāpņu telpa	13.4	3.80	
3	46	Laboratorija	17.6	3.80	
3	47	Laboratorija	49.8	3.80	
3	48	Palīgtelpa	11.8	3.80	
3	49	Palīgtelpa	2.7	3.80	
3	50	Koridors	2.9	3.80	
3	51	Kāpņu telpa	4.9	3.80	
3	52	Tualete	26.7	3.80	
3	53	Kabinets	2.1	3.80	
3	54	ATS	12.8	3.80	
3	55	Kabinets	16.0	3.80	
3	56	Kabinets	12.8	3.80	
3	57	Pieliekamais	9.6	3.80	
3	58	Koridors	9.1	3.80	
3	59	Koridors	11.3	3.80	
3	60	Noliktava	6.2	3.80	
3	61	Koridors	17.5	3.80	
3	62	Noliktava	9.5	3.80	
3	63	Kāpņu telpa	17.7	3.80	
4	64	Horizontāla estakāde	17.6	3.80	
4	65	Kāpņu telpa	305.7	3.90	
5	66	Palīgtelpa	9.0	3.90	
-1	67	Elektrosadales telpa	66.1	4.60	
-1	68	Kāpņu telpa	64.2	3.20	
-1	69	Palīgtelpa	24.2	3.20	
-1	70	Sadzīves telpa	2.0	3.20	
-1	71	Sadzīves telpa	24.8	3.20	
-1	72	Koridors	24.1	3.20	
-1	73	Skapis	3.9	3.20	
-1	74	Skapis	0.5	3.20	
-1	75	Pirts	0.9	3.20	
-1	76	Koridors	5.9	3.20	
-1	77	Dušanas telpa	3.3	3.20	
-1	78	Pagrabs	7.7	3.20	
-1	79	Pagrabs	297.9	5.20	
-1	80	Pagrabs	22.5	5.20	
-1	81	Pagrabs	301.0	5.20	
-1	82	Pagrabs	151.4	12.60	
			34.6	5.20	

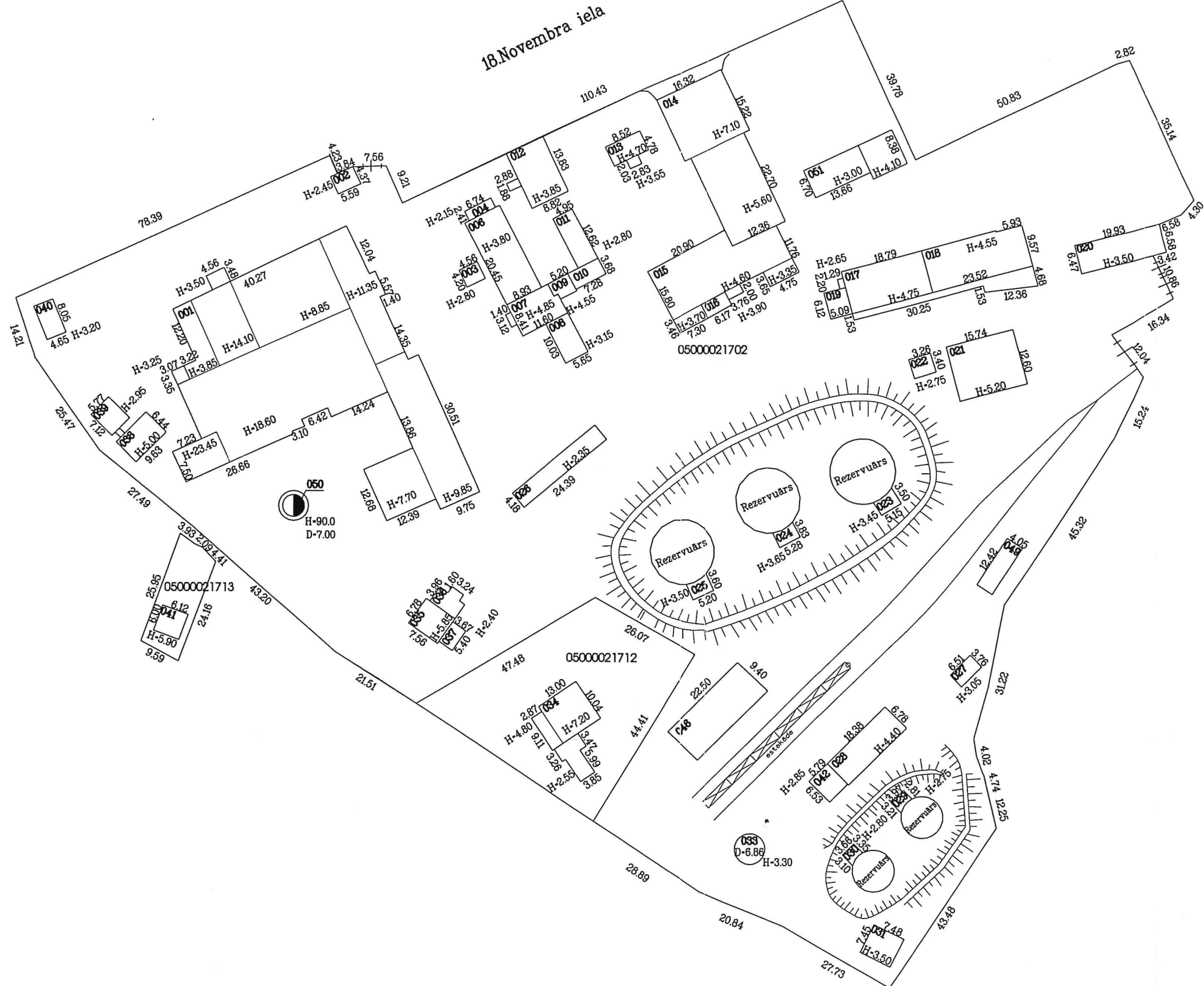
-1	83	Pagrabs	400.0		5.20	
-1	84	Pagrabs	9.7		5.20	
-1	85	Pagrabs	15.3		5.20	
-1	86	Kāpņu telpa	14.2		5.20	
-1	87	Palīgtelpa	2.5		5.20	
-1	88	Pagrabs	1.3		5.20	
Kopā			4436.1	0.0		
Nedzīvojamo telpu platība (kv.m.)					4436.1	

Telpu grupas numurs		Adreses numurs	Telpu grupas izmantošanas veids			
002		1251	Rūpnieciskās ražošanas telpu grupa			
Stāvs	Telpas Nr.	Telpas nosaukums	Telpas platība (kv.m.)		Telpas augstums	Patvaļīgās būvniecības pazīmes
			Nedzīvojamā iekštelpa	Nedzīvojamā ārtelpa		
1	1	Transformatoru telpa	8.9		3.60	
Kopā			8.9	0.0		
Nedzīvojamo telpu platība (kv.m.)					8.9	

Telpu grupas numurs		Adreses numurs	Telpu grupas izmantošanas veids			
003		1251	Rūpnieciskās ražošanas telpu grupa			
Stāvs	Telpas Nr.	Telpas nosaukums	Telpas platība (kv.m.)		Telpas augstums	Patvaļīgās būvniecības pazīmes
			Nedzīvojamā iekštelpa	Nedzīvojamā ārtelpa		
1	1	Transformatoru telpa	11.9		3.30	
Kopā			11.9	0.0		
Nedzīvojamo telpu platība (kv.m.)					11.9	

Telpu grupas numurs		Adreses numurs	Telpu grupas izmantošanas veids			
004		1251	Rūpnieciskās ražošanas telpu grupa			
Stāvs	Telpas Nr.	Telpas nosaukums	Telpas platība (kv.m.)		Telpas augstums	Patvaļīgās būvniecības pazīmes
			Nedzīvojamā iekštelpa	Nedzīvojamā ārtelpa		
1	1	Pieliekamais	2.1		3.30	
Kopā			2.1	0.0		
Nedzīvojamo telpu platība (kv.m.)					2.1	

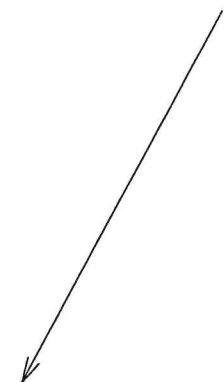
BŪVES NOVIETNES SHĒMA



Mērogs 1:1000

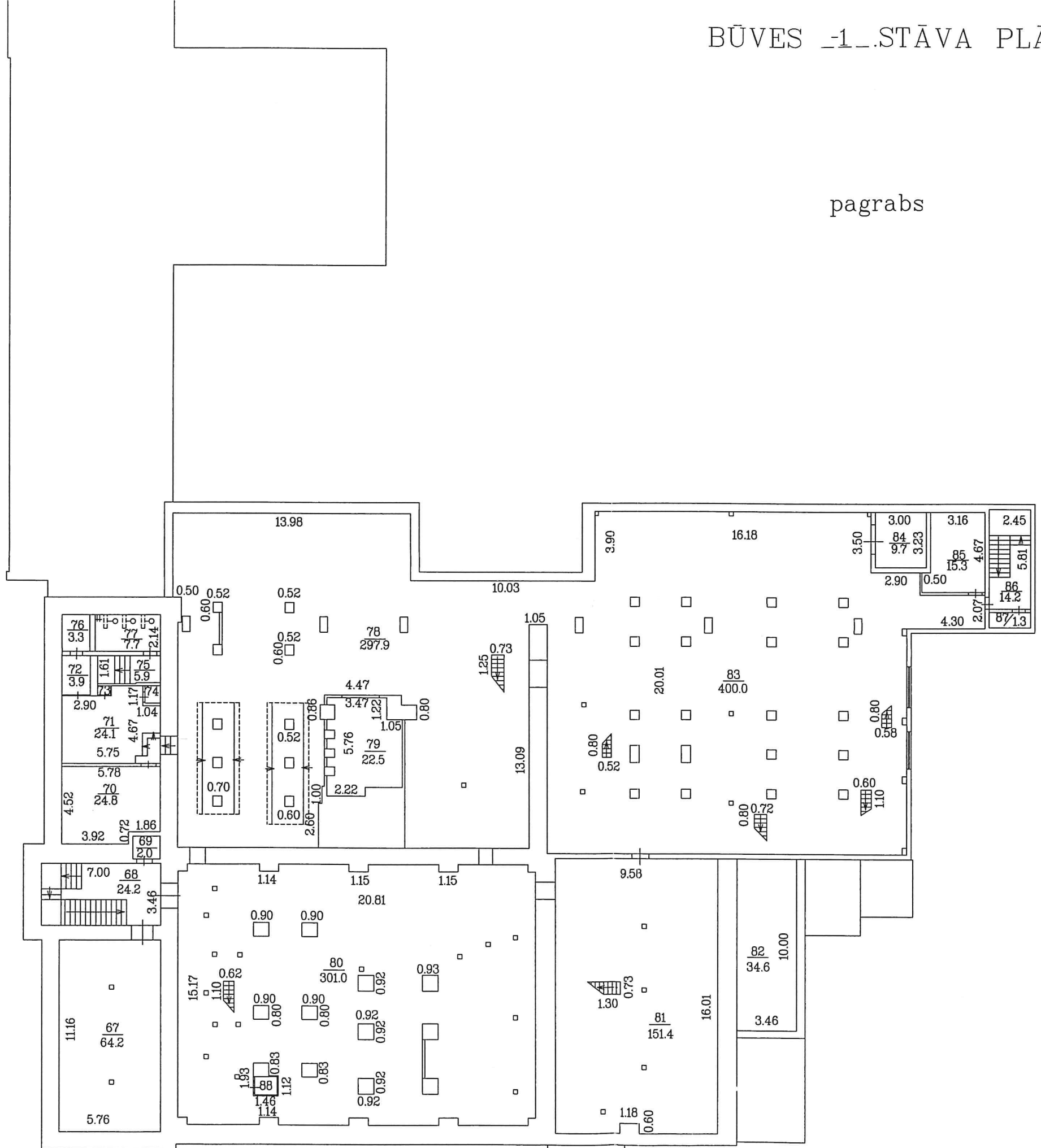
BŪVES -1- STĀVA PLĀNA SHĒMA

pagrabs



h=5.16 ,5.22 ,12.58 ,3.20

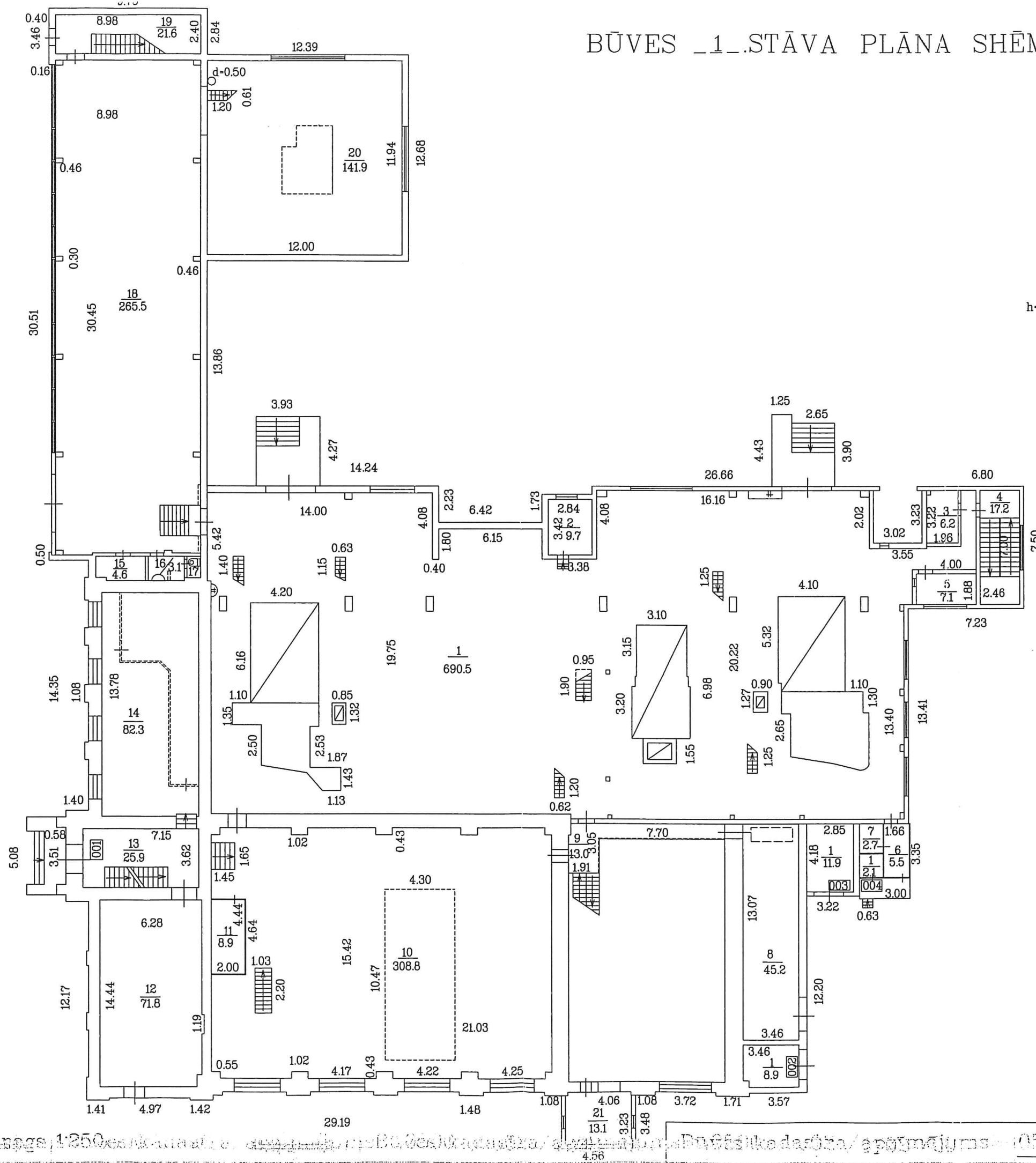
ist. m²
73 - 0.5
74 - 0.9
88 - 1.3



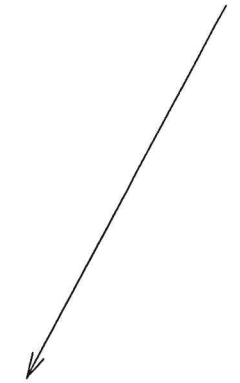
Mērogs 1:250

BŪVES _1_.STĀVA PLĀNA SHĒMA

ist. m²
17 - 1.1

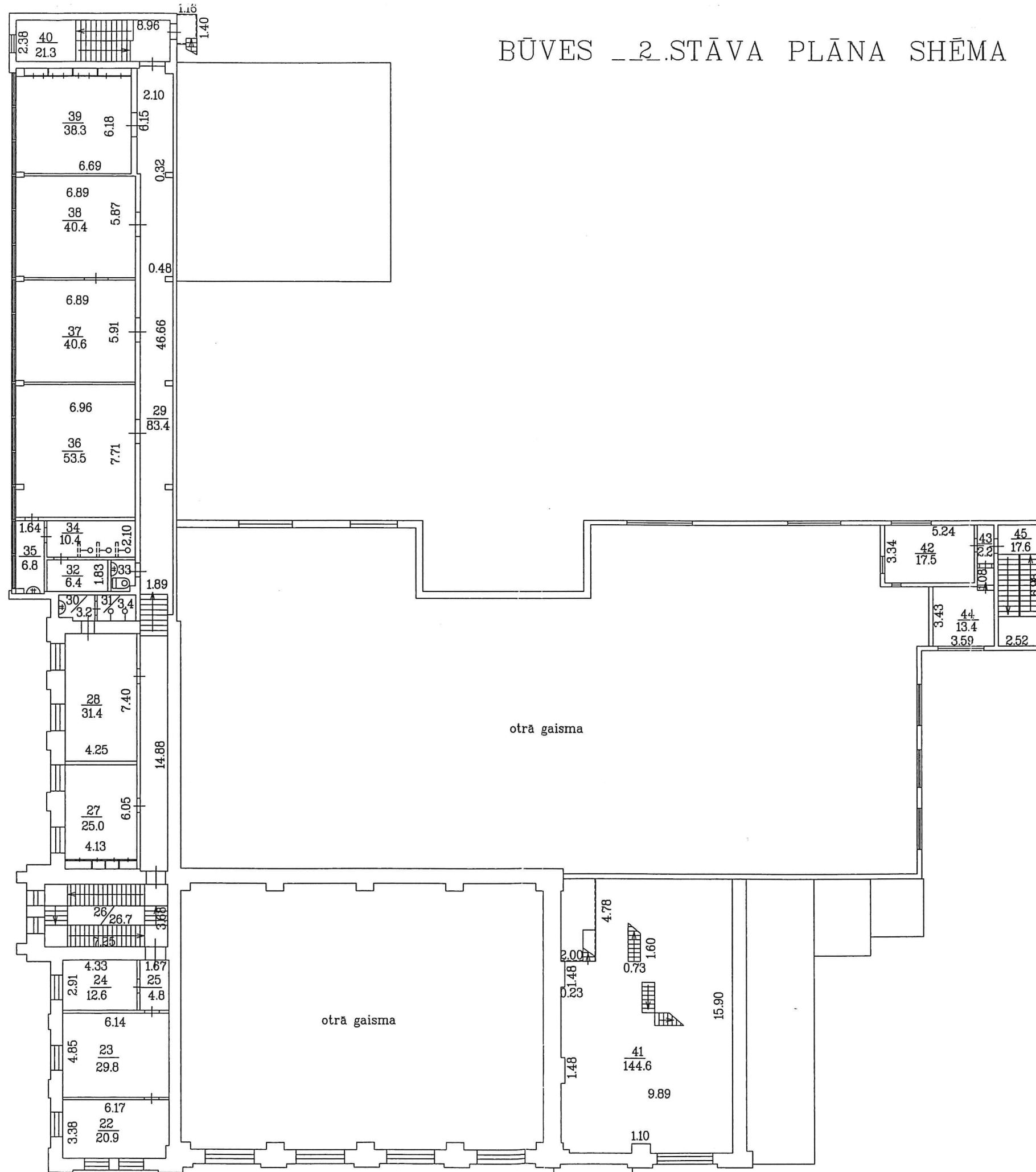


h-16.0 ,3.30 ,3.55 ,8.40 ,
2.40 ,3.12 ,3.50 ,7.40

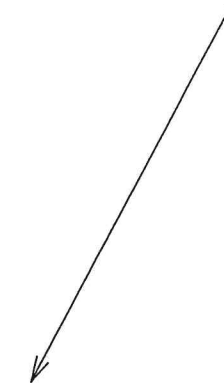


BŪVES _2.STĀVA PLĀNA SHĒMA

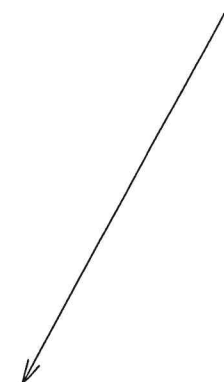
ist. m²
33 - 2.5



h-3.50 ,3.56 ,6.80

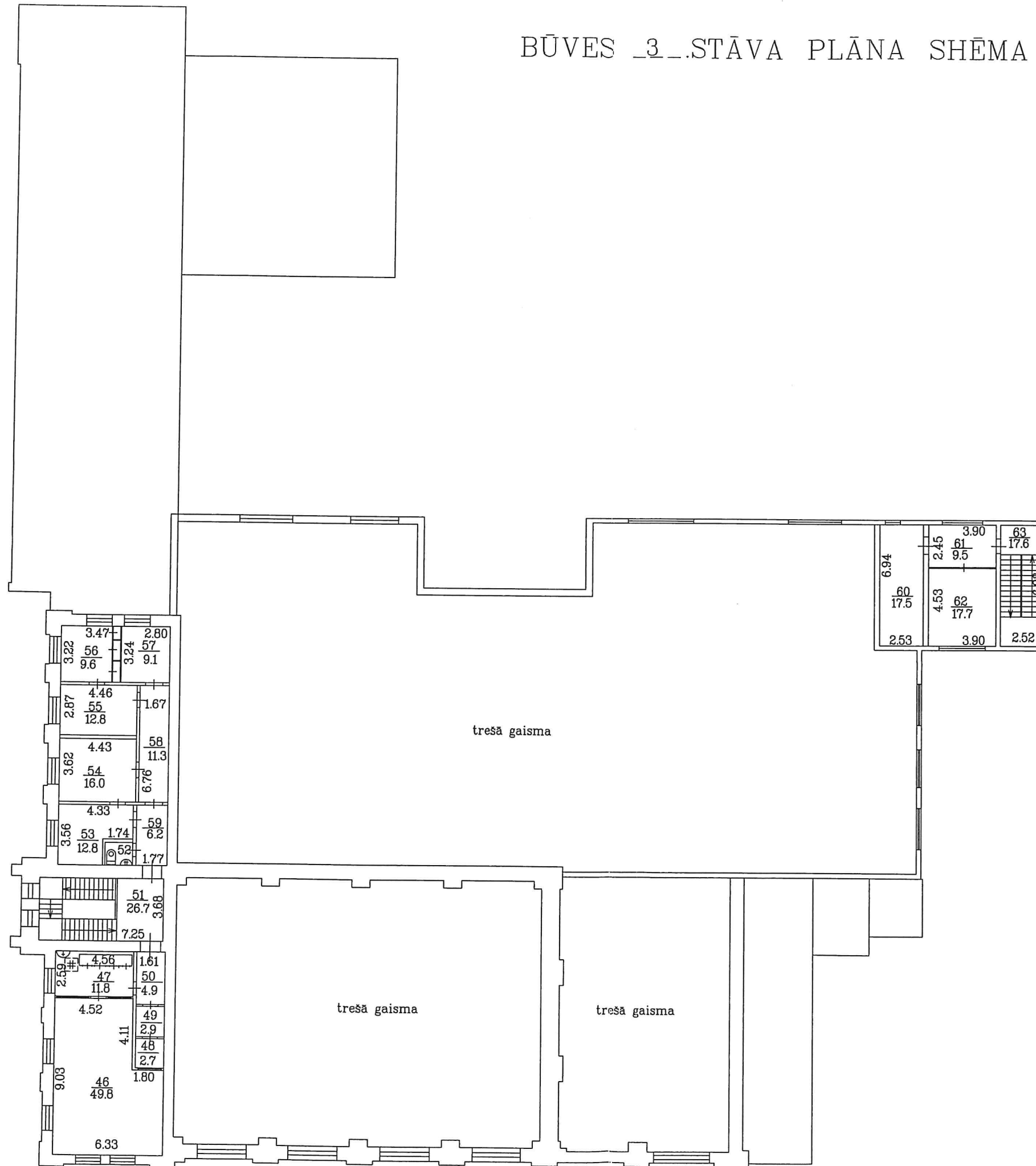


BŪVES 3. STĀVA PLĀNA SHĒMA

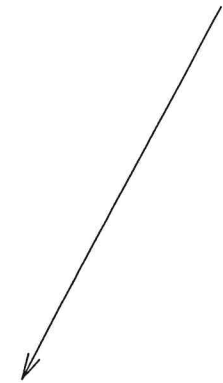


h-3.84

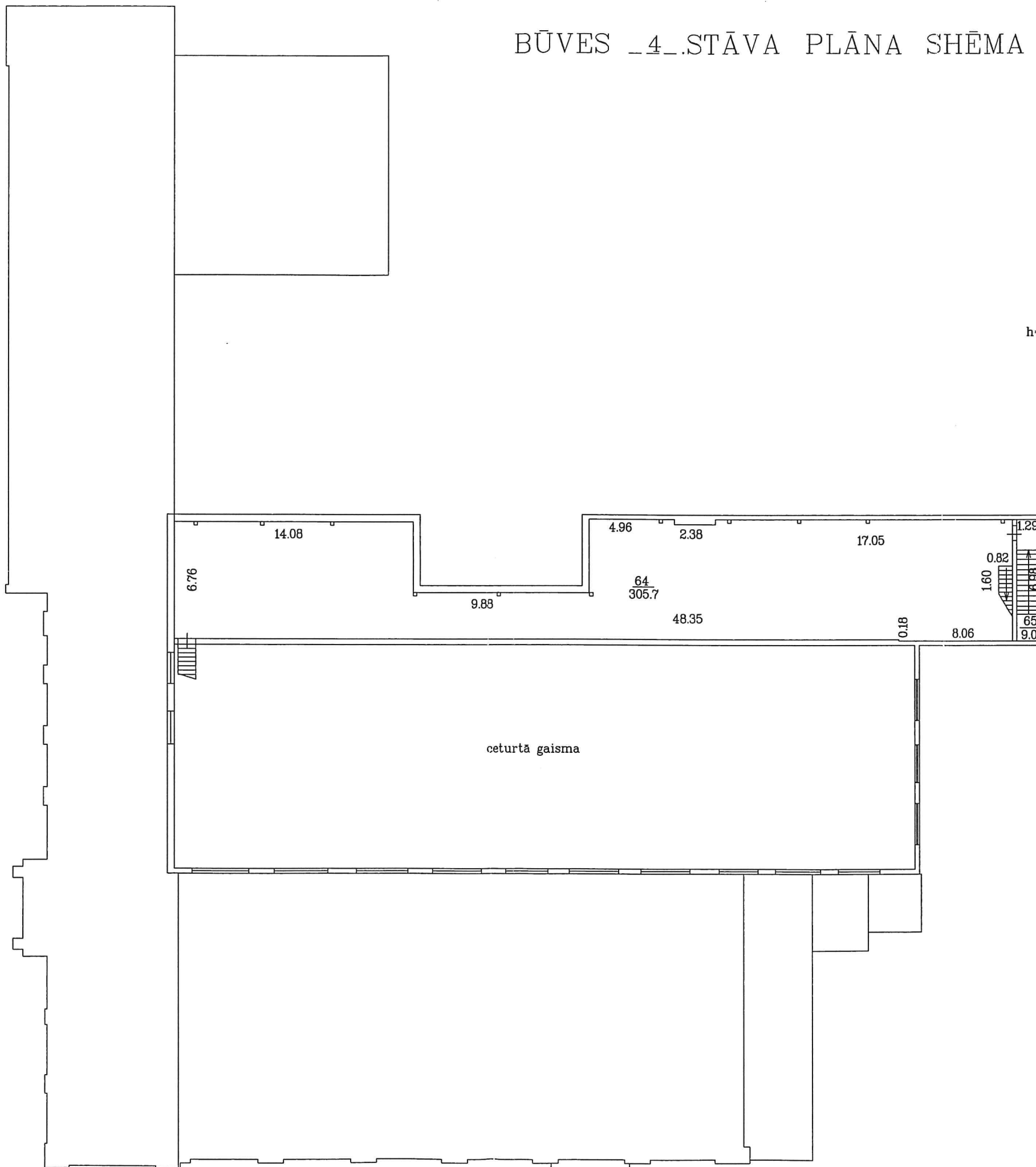
ist. m²
52 - 2.1



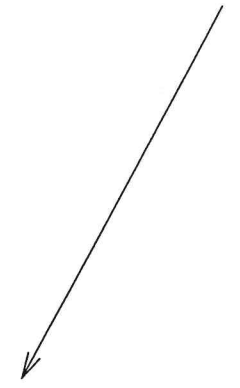
BŪVES _4_.STĀVA PLĀNA SHĒMA



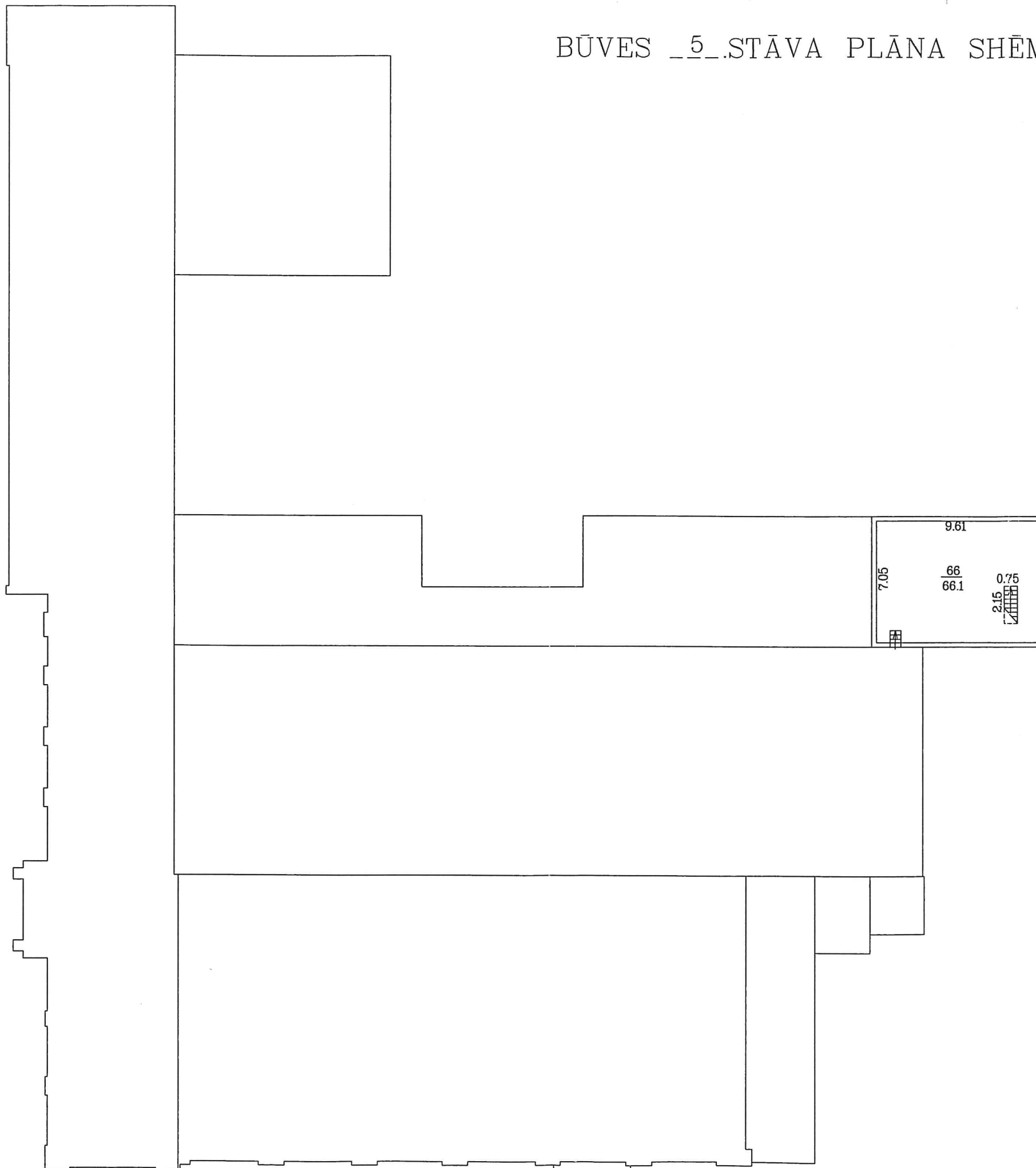
h-3.87



BŪVES _5_.STĀVA PLĀNA SHĒMA



h=4.56



Mērogs 1:250