

VALSTS ZEMES DIENESTS

ĒKAS KADASTRĀLĀS UZMĒRĪŠANAS LIETA

Būves kadastra apzīmējums:.....05000211108001  
Nosaukums:.....Centrālais siltumpunkts  
Adrese:.....Daugavpils, Gaismas iela 18  
Patvaļīgās būvniecības pazīmes:.....Ir  
Kadastrālās uzmērīšanas datums:.....06.04.2005

Reģionālās nodaļas vadītājs (pilnvarotā persona):

*I Kezika*

(vārds, uzvārds)  
Daugavpils



(paraksts)

Datums: 13.10.2010 gada

Izdrukas ID: 390001273963	Izdrukas datums: 08.10.2010	1 no 4
---------------------------	-----------------------------	--------

Skaidrojumi:

Nav – Kadastra informācijas sistēmā dati nav reģistrēti; Neregistrē – atbilstoši normatīvajiem aktiem dati netiek reģistrēti

## Ēkas kadastrālās uzmērīšanas lieta

### 1. Kadastra objekta identifikators

1.1. Būves kadastra apzīmējums:.....05000211108001

1.2. Nekustamā īpašuma kadastra numurs:.....05005211102

### 10. Būves pamatdati

10.1. Būves kadastra apzīmējums:.....05000211108001

10.1.1. Adrese:.....Daugavpils, Gaismas iela 18

10.1.2. Nosaukums:.....Centrālais siltumpunkts

10.1.3. Galvenais lietošanas veids:.....1251 - Rūpnieciskās ražošanas ēkas

10.1.4. Kopējā platība (m<sup>2</sup>):.....662.2

10.1.5. Apbūves laukums (m<sup>2</sup>):.....501

10.1.6. Virszemes stāvu skaits:.....1

10.1.7. Pazemes stāvu skaits:.....1

10.1.8. Ārsienu materiāls un kods:.....1 - Ķieģeļu mūris

10.1.9. Būves telpu grupu skaits:.....3

10.1.10. Pirmreizējais ekspluatācijā pieņemšanas gads:.....Nav

10.1.11. Fiziskais stāvoklis (%):.....20

10.1.12. Kadastrālās uzmērīšanas datums:.....06.04.2005

10.1.13. Patvaļīgas būvniecības pazīme:.....Atkāpes no saskaņotās projekta dokumentācijas

10.1.14. Būve atrodas vai daļēji atrodas uz zemes vienības ar kadastra apzīmējumu:.....05000211108

### 11. Būves tips

11.1. Būves kadastra apzīmējums:.....05000211108001

Tipa kods	Tipa nosaukums
12510103	Katlumājas

### 12. Būves konstruktīvie elementi

12.1. Būves ar kadastra apzīmējumu 05000211108001 konstruktīvie elementi:

Nosaukums	Materiāls
Būves pamati	Dzelzsbetons/ betons
Būves ārsienas	Ķieģeļu mūris
Būves pārsegumi	Dzelzsbetons/ betons
Būves jumts	Gumijotie lokšņu materiāli/ ruberoīds

### 13. Būves apjoma rādītāji

13.1. Būves ar kadastra apzīmējumu 05000211108001 apjoma rādītāji:

Apjoma rādītāja veids	Apjoma rādītāja nosaukums	Apjoms un mērvienība	Tipa/ elementa kods	Tipa/ elementa nosaukums
Apbūves laukums	Nav	501 apbūves laukuma kv.m.	Nav	Nav
Kopējā platība	Nav	662.2 kv.m.	Nav	Nav
Būvtilpums	Nav	2741 kub.m.	Nav	Nav

### 14. Kopējās platības sadalījums pa platību veidiem

14.1. Būve ar kadastra apzīmējumu.....05000211108001

14.1.1. Kopējā platība (m<sup>2</sup>).....662.2

14.1.1.1. Lietderīgā platība (m<sup>2</sup>).....662.2

14.1.1.1.1. Dzīvokļu kopējā platība (m<sup>2</sup>).....0

14.1.1.1.1.1. Dzīvokļu platība (m<sup>2</sup>).....0

14.1.1.1.1.1.1. Dzīvojamā platība (m<sup>2</sup>).....0

14.1.1.1.1.1.2. Dzīvokļu palīgtelpu platība (m<sup>2</sup>).....0

14.1.1.1.1.2. Dzīvokļu ārtelpu platība (m<sup>2</sup>).....0

14.1.1.1.2. Nedzīvojamo telpu platība (m<sup>2</sup>).....662.2

14.1.1.1.2.1. Nedzīvojamo iekštelpu platība (m<sup>2</sup>).....649.6

Izdrukā ID: 390001273963	Izdrukā datums: 08.10.2010	2 no 4
--------------------------	----------------------------	--------

Skaidrojumi:

Nav – Kadastra informācijas sistēmā dati nav reģistrēti; Neregistrē – atbilstoši normatīvajiem aktiem dati netiek reģistrēti

14.1.1.1.2.2. Nedzīvojamo ārtelpu platība (m <sup>2</sup> ).....	12.6
14.1.1.2. Koplietošanas palīgtelpu platība (m <sup>2</sup> ).....	0
14.1.1.2.1. Koplietošanas iekštelpu platība (m <sup>2</sup> ).....	0
14.1.1.2.2. Koplietošanas ārtelpu platība (m <sup>2</sup> ).....	0

## 16. Telpu grupas pamatdati

16.1. Telpu grupas kadastra apzīmējums:.....	05000211108001001
16.1.1. Adrese:.....	Nav
16.1.2. Nosaukums:.....	Centrālais siltumpunkts
16.1.3. Lietošanas veida kods un apraksts:.....	1251 - Rūpnieciskās ražošanas telpu grupa
16.1.4. Būves stāvs (stāvi), kurā atrodas telpu grupa:.....	-1, 1
16.1.5. Telpu skaits telpu grupā:.....	8
16.1.6. Kopējā platība (m <sup>2</sup> ):.....	551.8
16.1.7. Kadastrālās uzmērīšanas datums:.....	06.04.2005
16.1.8. Patvaļīgas būvniecības pazīme:.....	Nav
16.1.9. Telpu grupa ietilpst dzīvokļa īpašumā ar kadastra numuru:.....	Nav
16.1.10. Telpu grupa ietilpst būvē ar kadastra apzīmējumu:.....	05000211108001
16.1.11. Būve atrodas vai daļēji atrodas uz zemes vienības ar kadastra apzīmējumu:.....	05000211108
16.2. Telpu grupas kadastra apzīmējums:.....	05000211108001002
16.2.1. Adrese:.....	Nav
16.2.2. Nosaukums:.....	Transformatoru apakšstacija
16.2.3. Lietošanas veida kods un apraksts:.....	1251 - Rūpnieciskās ražošanas telpu grupa
16.2.4. Būves stāvs (stāvi), kurā atrodas telpu grupa:.....	1
16.2.5. Telpu skaits telpu grupā:.....	1
16.2.6. Kopējā platība (m <sup>2</sup> ):.....	41.8
16.2.7. Kadastrālās uzmērīšanas datums:.....	06.04.2005
16.2.8. Patvaļīgas būvniecības pazīme:.....	Atkāpes no saskaņotās projekta dokumentācijas
16.2.9. Telpu grupa ietilpst dzīvokļa īpašumā ar kadastra numuru:.....	Nav
16.2.10. Telpu grupa ietilpst būvē ar kadastra apzīmējumu:.....	05000211108001
16.2.11. Būve atrodas vai daļēji atrodas uz zemes vienības ar kadastra apzīmējumu:.....	05000211108
16.3. Telpu grupas kadastra apzīmējums:.....	05000211108001003
16.3.1. Adrese:.....	Daugavpils, Gaismas iela 18
16.3.2. Nosaukums:.....	Tehniskas telpas
16.3.3. Lietošanas veida kods un apraksts:.....	1251 - Rūpnieciskās ražošanas telpu grupa
16.3.4. Būves stāvs (stāvi), kurā atrodas telpu grupa:.....	-1, 1
16.3.5. Telpu skaits telpu grupā:.....	4
16.3.6. Kopējā platība (m <sup>2</sup> ):.....	68.6
16.3.7. Kadastrālās uzmērīšanas datums:.....	30.09.2010
16.3.8. Patvaļīgas būvniecības pazīme:.....	Nav
16.3.9. Telpu grupa ietilpst dzīvokļa īpašumā ar kadastra numuru:.....	Nav
16.3.10. Telpu grupa ietilpst būvē ar kadastra apzīmējumu:.....	05000211108001
16.3.11. Būve atrodas vai daļēji atrodas uz zemes vienības ar kadastra apzīmējumu:.....	05000211108

## 17. Telpu grupas kopējās platības sadalījums pa telpu veidiem un telpu raksturojošie rādītāji

17.1. Telpu grupas kadastra apzīmējums:.....05000211108001001

Numurs	Nosaukums	Veids	Stāvs	Augstums (m)	Platība (m <sup>2</sup> )	Patvaļīgas būvniecības pazīme
1	Ūdens sildīšanas telpa	4 - Nedzīvojamā iekštelpa	1	4.95	236.4	Nav
2	Elektrosadales telpa	4 - Nedzīvojamā iekštelpa	1	3.22	11.8	Nav
3	Telpa	4 - Nedzīvojamā iekštelpa	1	3.22	14.6	Nav
4	Tualete	4 - Nedzīvojamā iekštelpa	1	3.22	1.1	Nav
5	Mazgāšanas telpa	4 - Nedzīvojamā iekštelpa	1	3.22	1.6	Nav

Izdrukas ID: 390001273963	Izdrukas datums: 08.10.2010	3 no 4
---------------------------	-----------------------------	--------

Skaidrojumi:

Nav – Kadastra informācijas sistēmā dati nav reģistrēti; Neregistrē – atbilstoši normatīvajiem aktiem dati netiek reģistrēti

Numurs	Nosaukums	Veids	Stāvs	Augstums (m)	Platība (m²)	Patvaļīgas būvniecības pazīme
6	Koridors	4 - Nedzīvojamā iekštelpa	1	3.22	7.4	Nav
7	Telpa	4 - Nedzīvojamā iekštelpa	1	3.22	38.5	Nav
8	Pagrabs	4 - Nedzīvojamā iekštelpa	-1	1.74	240.4	Nav

17.2. Telpu grupas kadastra apzīmējums:.....05000211108001002

Numurs	Nosaukums	Veids	Stāvs	Augstums (m)	Platība (m²)	Patvaļīgas būvniecības pazīme
1	Transformatoru apakšstacija	4 - Nedzīvojamā iekštelpa	1	3.22	41.8	mainīts durvju ailu izvietojums

17.3. Telpu grupas kadastra apzīmējums:.....05000211108001003

Numurs	Nosaukums	Veids	Stāvs	Augstums (m)	Platība (m²)	Patvaļīgas būvniecības pazīme
1	Tehniskā telpa	4 - Nedzīvojamā iekštelpa	1	3.23	40.4	Nav
2	Pieliekamais	4 - Nedzīvojamā iekštelpa	1	2.6	3.6	Nav
3	Terase	5 - Nedzīvojamā ārtelpa	1	2.9	12.6	Nav
4	Pagrabs	4 - Nedzīvojamā iekštelpa	-1	1.88	12	Nav

## 18. Labiekārtojumi

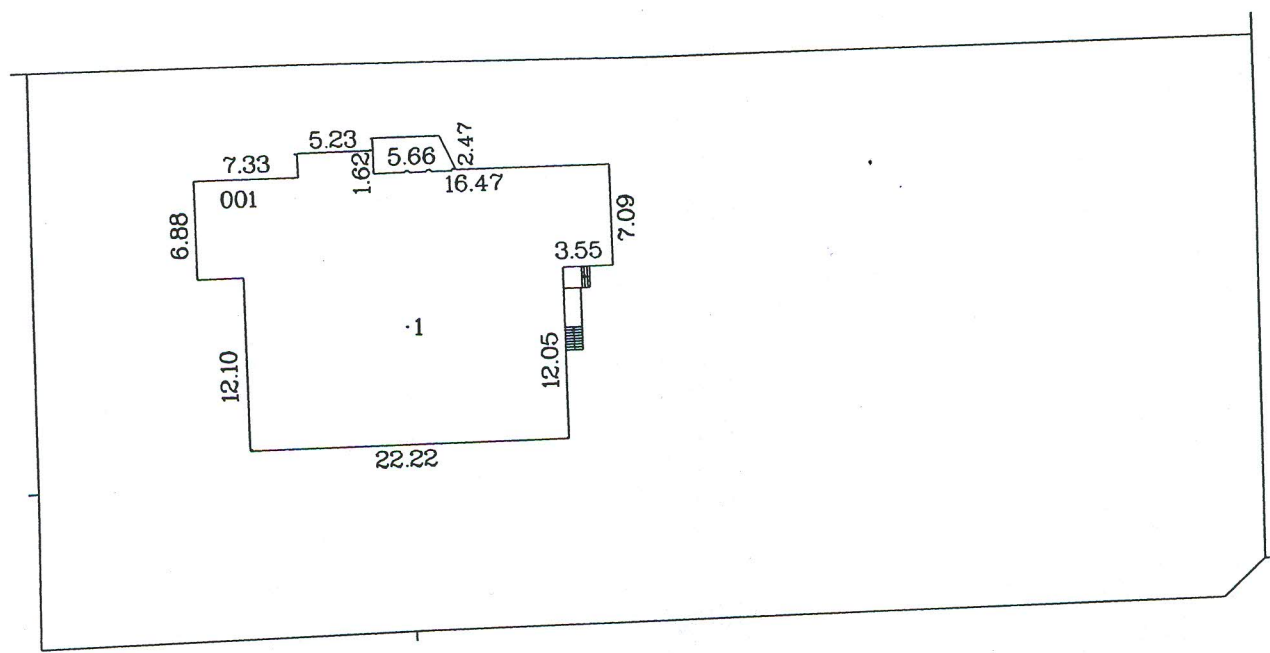
18.1. Būves ar kadastra apzīmējumu.....05000211108001 labiekārtojumi

Reģistrētie labiekārtojumi	Apraksts (ja ir)	Apjoms (ja ir)
Aukstā ūdens apgāde	No apdzīvotas vietas tīkla	
Elektroapgāde	Zemsprieguma, vienfāzes	
Elektroapgāde	Zemsprieguma, trīsfāžu	
Kanalizācija	Saimniecības-fekālā kanalizācija apdzīvotas vietas /cita īpašuma/ kanalizācijas tīklā	
Karstā ūdens apgāde	No centralizēta siltā ūdens piegādes avota īpašuma sastāvā ar kurināmo - elektroapkure	
Tualetes telpa		1
Vietējā centralizētā apkure	Vietējais centralizētais siltumapgādes objekts īpašuma sastāvā ar kurināmo - dabasgāze	

Izdrukas ID: 390001273963	Izdrukas datums: 08.10.2010	4 no 4
---------------------------	-----------------------------	--------

Skaidrojumi:

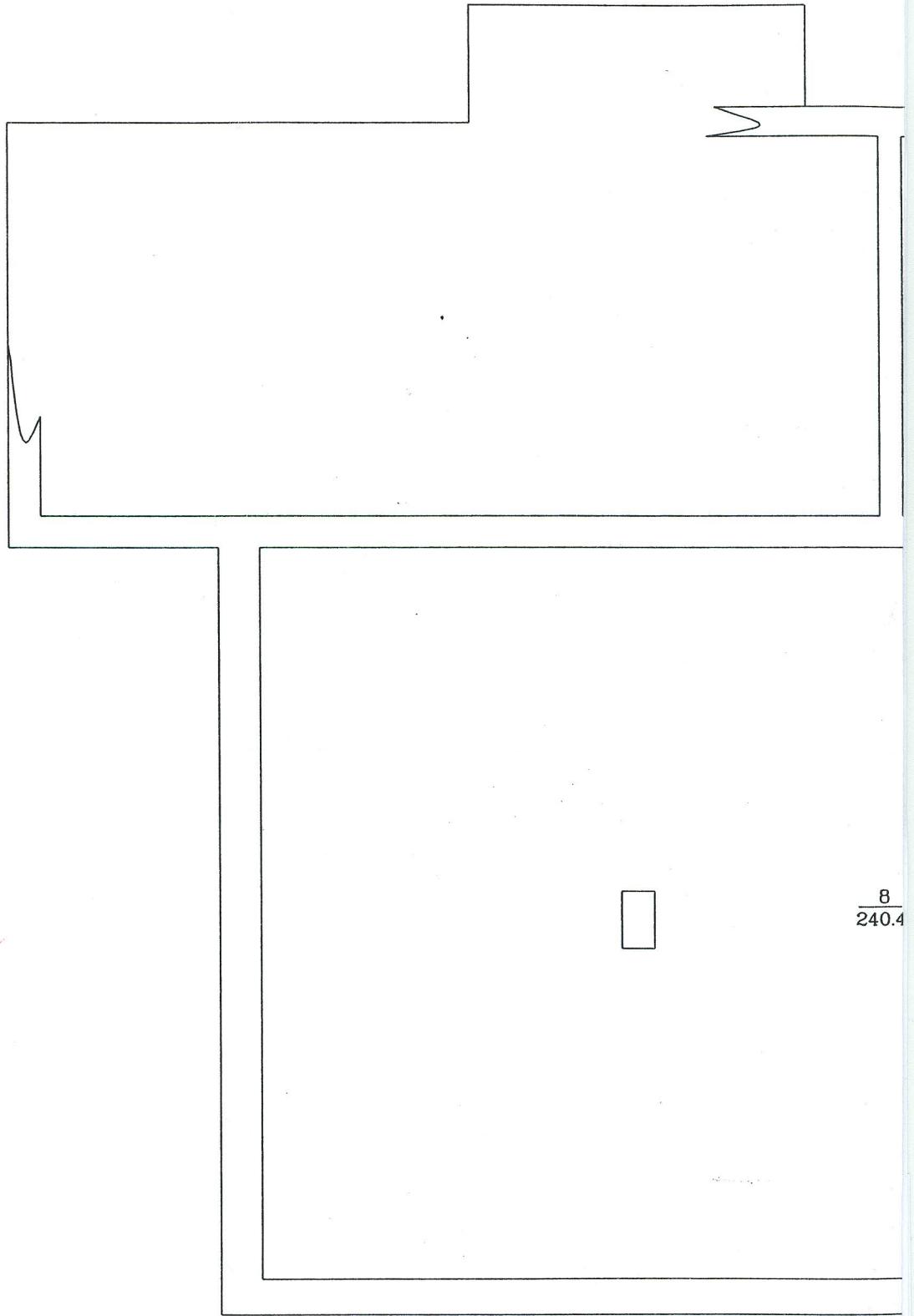
Nav – Kadastra informācijas sistēmā dati nav reģistrēti; Neregistrē – atbilstoši normatīvajiem aktiem dati netiek reģistrēti



Būves punkta koordinātas  
Latvijas koordinātu sistēmā LKS-92

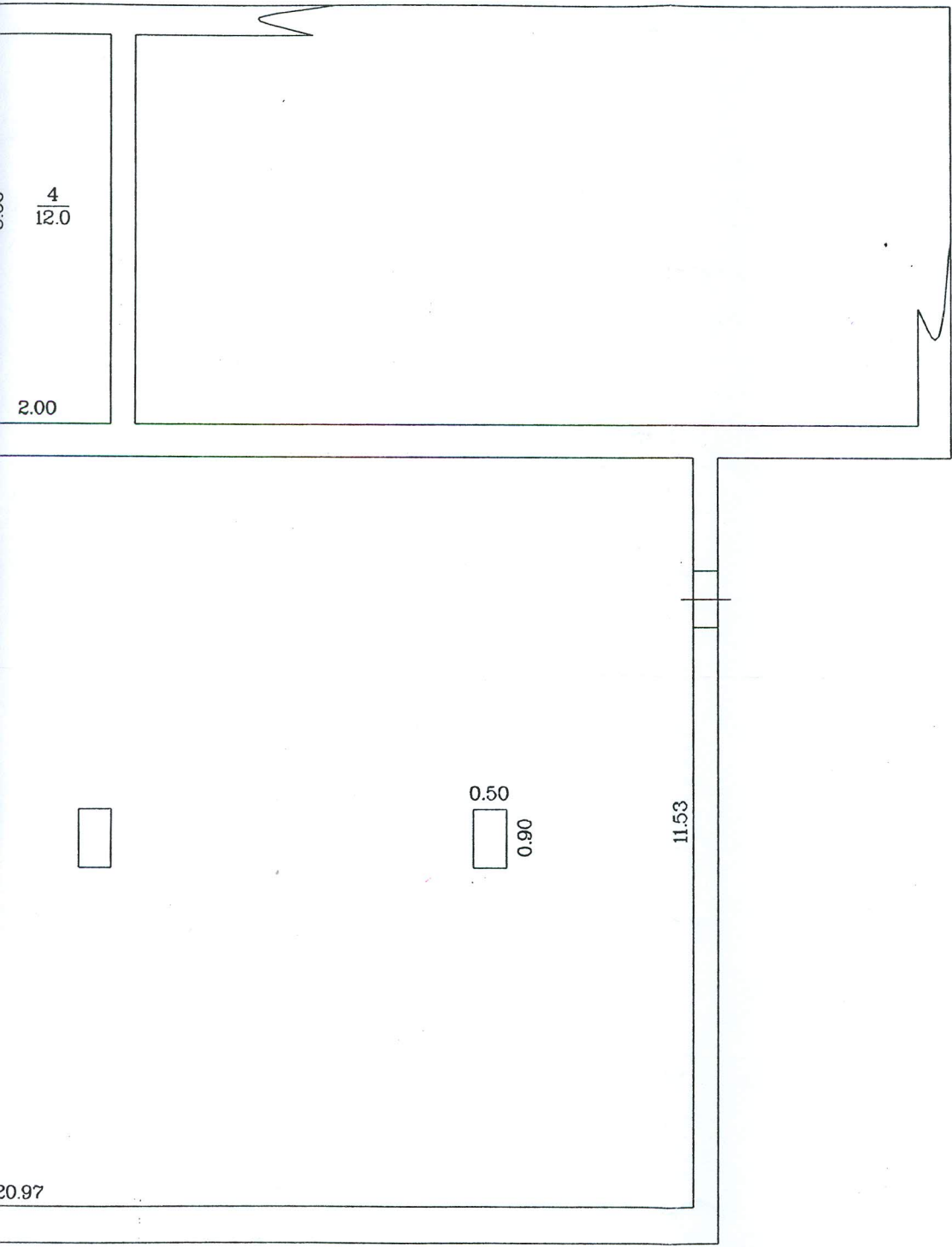
Būves punkta Nr	x	y
1	194383.98	661829.62
2		
3		
4		
5		
6		

APBŪVES PLĀNS		
KADASTRA APZĪMĒJUMS	MĒROGS	LPP.
0500 021 1108	1:500	

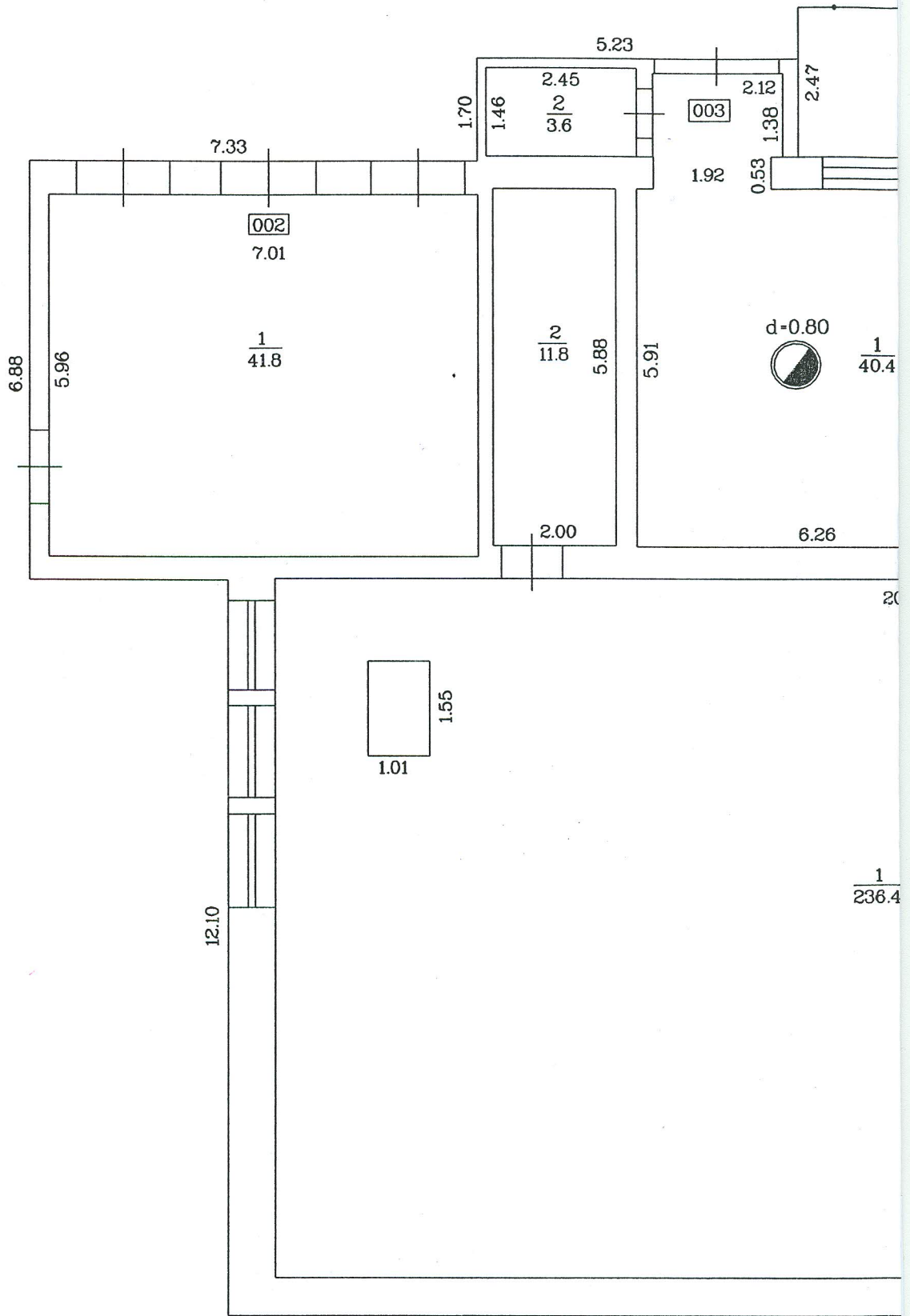


8  
240.4

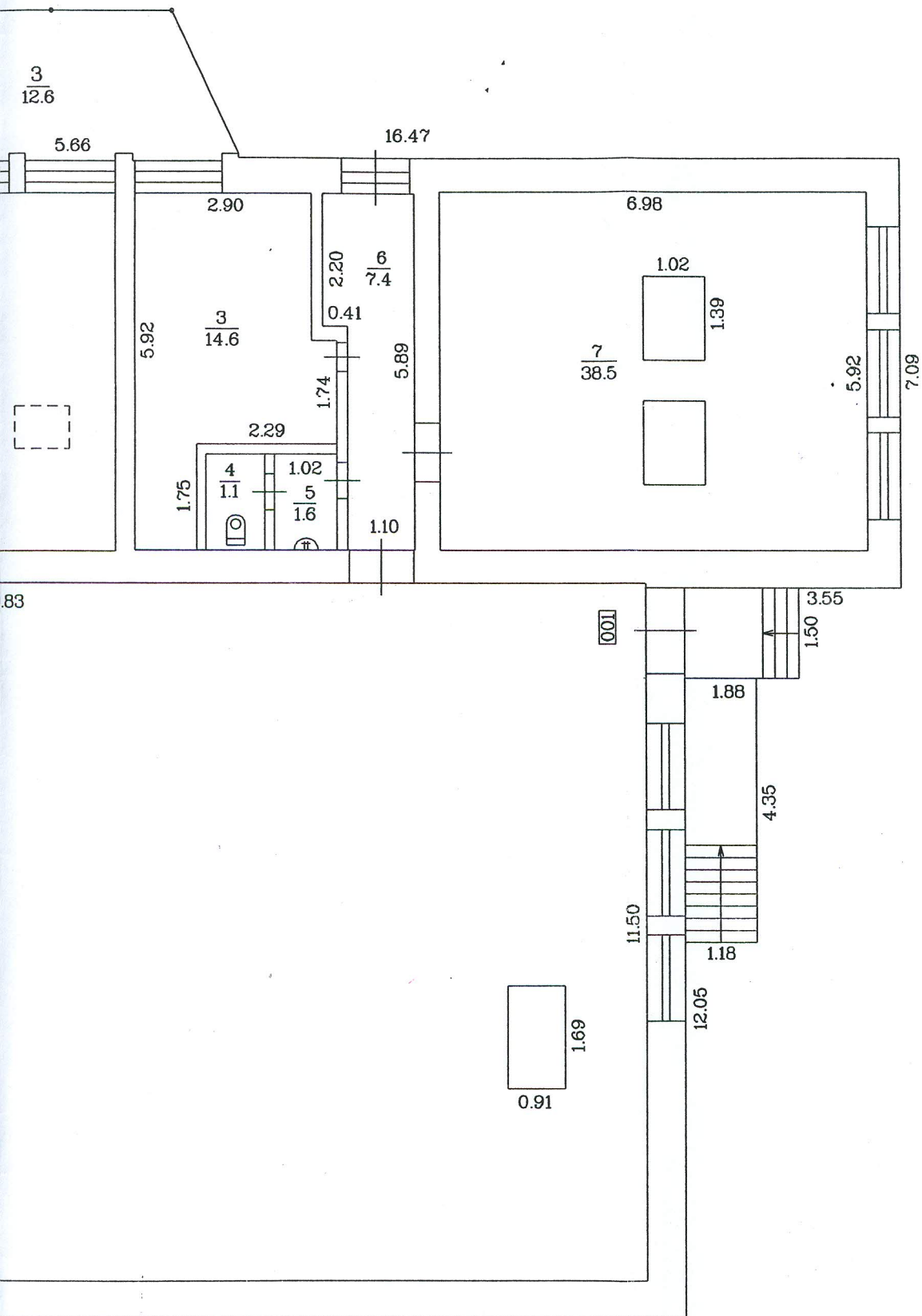
35



STĀVA PLĀNS			
KADASTRA APZĪMĒJUMS	STĀVS	MĒROGS	LPP.
0500 021 1108 001	-1	1:100	







83

2.22

STĀVA PLĀNS			
KADAŠTRA APZĪMĒJUMS	STĀVS	MĒROGS	LPP.
0500 021 1108 001	1	1:100	