

VALSTS ZEMES DIENESTS

ĒKAS KADASTRĀLĀS UZMĒRĪŠANAS LIETA

Būves kadastra apzīmējums:.....05000190208001
Nosaukums:.....Katlu māja
Adrese:.....Daugavpils, Patversmes iela 7C
Patvaļīgās būvniecības pazīmes:.....Nav
Kadastrālās uzmērīšanas datums:.....02.12.2010

Reģionālās nodaļas vadītājs (pilnvarotā persona):

J. Kezika
(vārds, uzvārds)
Daugavpils

(paraksts)

Datums: 14.12.2010
gada

Izdrukas ID: 390001302346	Izdrukas datums: 03.12.2010	1 no 3
---------------------------	-----------------------------	--------

Skaidrojumi:

Nav – Kadastra informācijas sistēmā dati nav reģistrēti; Neregistrē – atbilstoši normatīvajiem aktiem dati netiek reģistrēti

Ēkas kadastrālās uzmērīšanas lieta

1. Kadastra objekta identifikators

1.1. Būves kadastra apzīmējums:.....05000190208001

1.2. Nekustamā īpašuma kadastra numurs:.....Nav

10. Būves pamatdati

10.1. Būves kadastra apzīmējums:.....05000190208001

10.1.1. Adrese:.....Daugavpils, Patversmes iela 7C

10.1.2. Nosaukums:.....Katlu māja

10.1.3. Galvenais lietošanas veids:.....1251 - Rūpnieciskās ražošanas ēkas

10.1.4. Kopējā platība (m²):.....51.9

10.1.5. Apbūves laukums (m²):.....56

10.1.6. Virszemes stāvu skaits:.....2

10.1.7. Pazemes stāvu skaits:.....0

10.1.8. Ārsienu materiāls un kods:.....1 - Ķieģeļu mūris

10.1.9. Būves telpu grupu skaits:.....2

10.1.10. Pirmreizējais ekspluatācijā pieņemšanas gads:.....Nav

10.1.11. Fiziskais stāvoklis (%):.....15

10.1.12. Kadastrālās uzmērīšanas datums:.....02.12.2010

10.1.13. Patvaļīgas būvniecības pazīme:.....Nav

10.1.14. Būve atrodas vai daļēji atrodas uz zemes vienības ar kadastra apzīmējumu:.....05000190208

11. Būves tips

11.1. Būves kadastra apzīmējums:.....05000190208001

Tipa kods	Tipa nosaukums
12510103	Katlumājas

12. Būves konstruktīvie elementi

12.1. Būves ar kadastra apzīmējumu 05000190208001 konstruktīvie elementi:

Nosaukums	Materiāls
Būves pamati	Betons
Būves ārsienas	Ķieģeļu mūris
Būves pārsegumi	Dzelzsbetons
Būves jumts	Gumijotie lokšņu materiāli/ ruberoīds

13. Būves apjoma rādītāji

13.1. Būves ar kadastra apzīmējumu 05000190208001 apjoma rādītāji:

Apjoma rādītāja veids	Apjoma rādītāja nosaukums	Apjoms un mērvienība	Tipa/ elementa kods	Tipa/ elementa nosaukums
Apbūves laukums	Nav	56 apbūves laukuma kv.m.	Nav	Nav
Kopējā platība	Nav	51.9 kv.m.	Nav	Nav
Būvtilpums	Nav	345 kub.m.	Nav	Nav

14. Kopējās platības sadalījums pa platību veidiem

14.1. Būve ar kadastra apzīmējumu.....05000190208001

14.1.1. Kopējā platība (m²).....51.9

14.1.1.1. Lietderīgā platība (m²).....51.9

14.1.1.1.1. Dzīvokļu kopējā platība (m²).....0

14.1.1.1.1.1. Dzīvojamā platība (m²).....0

14.1.1.1.1.1.1. Dzīvokļu palīgtelpu platība (m²).....0

14.1.1.1.1.2. Dzīvokļu ārtelpu platība (m²).....0

14.1.1.1.2. Nedzīvojamo telpu platība (m²).....51.9

14.1.1.1.2.1. Nedzīvojamo iekštelpu platība (m²).....51.9

Izdrukas ID: 390001302346	Izdrukas datums: 03.12.2010	2 no 3
---------------------------	-----------------------------	--------

Skaidrojumi:

Nav – Kadastra informācijas sistēmā dati nav reģistrēti; Neregistrē – atbilstoši normatīvajiem aktiem dati netiek reģistrēti

- 14.1.1.1.2.2. Nedzīvojamo ārtelpu platība (m²).....0
 14.1.1.2. Koplietošanas palīgtelpu platība (m²).....0
 14.1.1.2.1. Koplietošanas iekštelpu platība (m²).....0
 14.1.1.2.2. Koplietošanas ārtelpu platība (m²).....0

16. Telpu grupas pamatdati

- 16.1. Telpu grupas kadastra apzīmējums:.....05000190208001001
 16.1.1. Adrese:.....Nav
 16.1.2. Nosaukums:.....Katlu telpa
 16.1.3. Lietošanas veida kods un apraksts:.....1251 - Rūpnieciskās ražošanas telpu grupa
 16.1.4. Būves stāvs (stāvi), kurā atrodas telpu grupa:.....1
 16.1.5. Telpu skaits telpu grupā:.....1
 16.1.6. Kopējā platība (m²):.....40.7
 16.1.7. Kadastrālās uzmērīšanas datums:.....02.12.2010
 16.1.8. Patvaļīgas būvniecības pazīme:.....Nav
 16.1.9. Telpu grupa ietilpst dzīvokļa īpašumā ar kadastra numuru:.....Nav
 16.1.10. Telpu grupa ietilpst būvē ar kadastra apzīmējumu:.....05000190208001
 16.1.11. Būve atrodas vai daļēji atrodas uz zemes vienības ar kadastra apzīmējumu:.....
 05000190208
- 16.2. Telpu grupas kadastra apzīmējums:.....05000190208001002
 16.2.1. Adrese:.....Nav
 16.2.2. Nosaukums:.....Katlu telpas
 16.2.3. Lietošanas veida kods un apraksts:.....1251 - Rūpnieciskās ražošanas telpu grupa
 16.2.4. Būves stāvs (stāvi), kurā atrodas telpu grupa:.....1, 2
 16.2.5. Telpu skaits telpu grupā:.....2
 16.2.6. Kopējā platība (m²):.....11.2
 16.2.7. Kadastrālās uzmērīšanas datums:.....02.12.2010
 16.2.8. Patvaļīgas būvniecības pazīme:.....Nav
 16.2.9. Telpu grupa ietilpst dzīvokļa īpašumā ar kadastra numuru:.....Nav
 16.2.10. Telpu grupa ietilpst būvē ar kadastra apzīmējumu:.....05000190208001
 16.2.11. Būve atrodas vai daļēji atrodas uz zemes vienības ar kadastra apzīmējumu:.....
 05000190208

17. Telpu grupas kopējās platības sadalījums pa telpu veidiem un telpu raksturojošie rādītāji

- 17.1. Telpu grupas kadastra apzīmējums:.....05000190208001001

Numurs	Nosaukums	Veids	Stāvs	Augstums (m)	Platība (m ²)	Patvaļīgas būvniecības pazīme
1	Koģenerācijas iekārtas telpa	4 - Nedzīvojamā iekštelpa	1	4.5	40.7	Nav

- 17.2. Telpu grupas kadastra apzīmējums:.....05000190208001002

Numurs	Nosaukums	Veids	Stāvs	Augstums (m)	Platība (m ²)	Patvaļīgas būvniecības pazīme
1	Ieejas mezgls	4 - Nedzīvojamā iekštelpa	1	5.6	2.2	Nav
2	Degvielas noliktava	4 - Nedzīvojamā iekštelpa	2	2.1	9	Nav

18. Labiekārtojumi

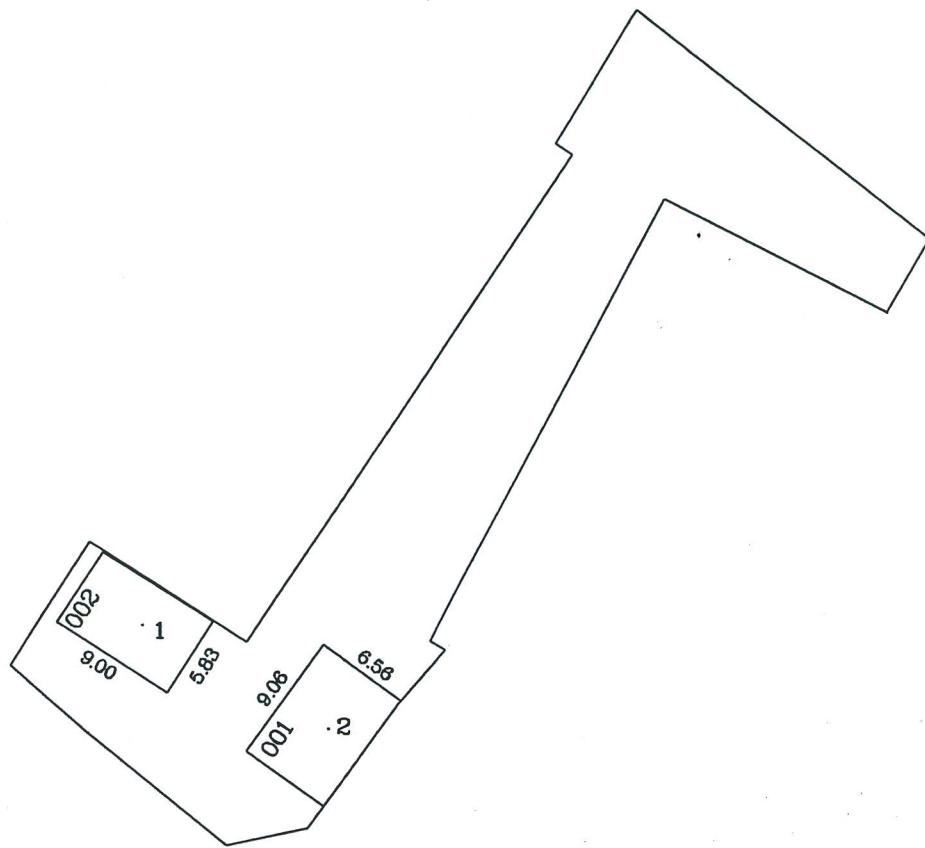
- 18.1. Būves ar kadastra apzīmējumu.....05000190208001 labiekārtojumi

Reģistrētie labiekārtojumi	Apraksts (ja ir)	Apjoms (ja ir)
Elektroapgāde	Zemsprieguma, trīsfāzu	
Vietējā centralizētā apkure	Vietējais centralizētais siltumapgādes objekts īpašuma sastāvā ar kurināmo - dabasgāze	

Izdrukā ID: 390001302346	Izdrukā datums: 03.12.2010	3 no 3
--------------------------	----------------------------	--------

Skaidrojumi:

Nav – Kadastra informācijas sistēmā dati nav reģistrēti; Neregistrē – atbilstoši normatīvajiem aktiem dati netiek reģistrēti

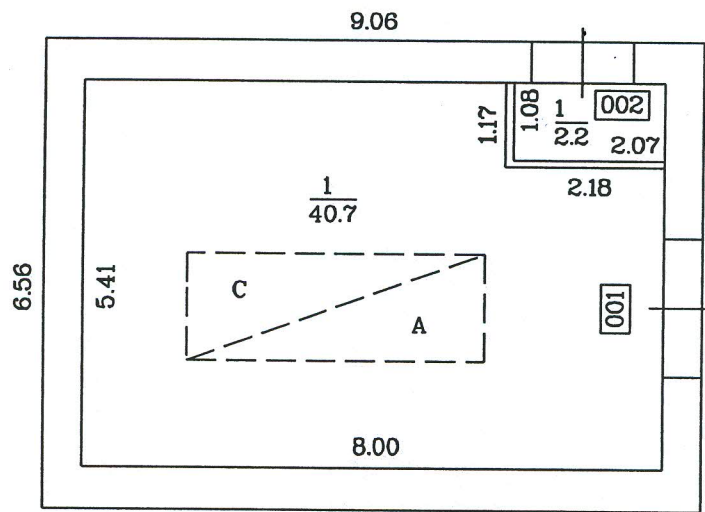


Patversmes iela

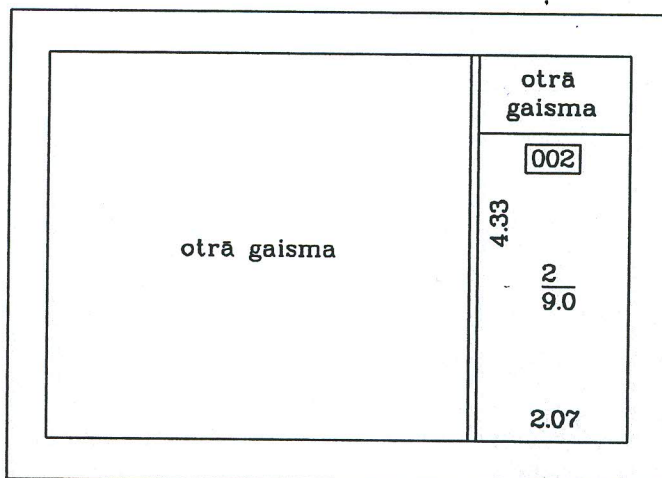
Būves punkta koordinātas
Latvijas koordinātu sistēmā LKS - 92

Būves punkta Nr.	X	Y
1	194451.38	659992.43
2	194444.16	660005.20

APBŪVES PLĀNS		
KADAŠTRA APZĪMĒJUMS	MĒROGS	LPP.
0500 019 0208	1:500	4



STĀVA PLĀNS			
KADASTRA APZĪMĒJUMS	STĀVS	MĒROGS	LPP.
0500 019 0208 001	1	1:100	5



STĀVA PLĀNS			
KADASTRA APZĪMĒJUMS	STĀVS	MĒROGS	LPP.
0500 019 0208 001	2	1:100	6