

Būvniecības punkta koordinātas
Latvijas koordinātu sistēmā LKS-92

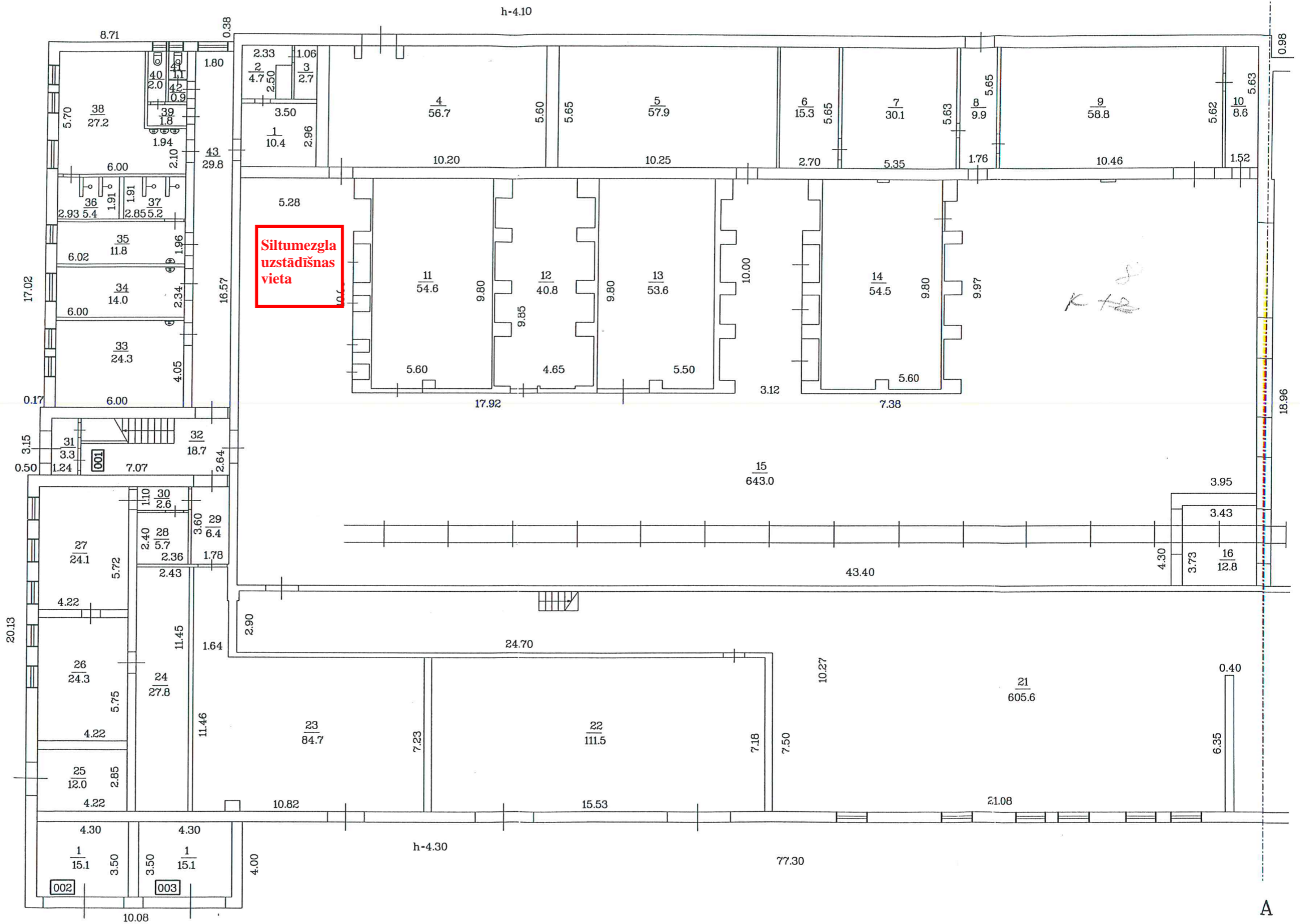
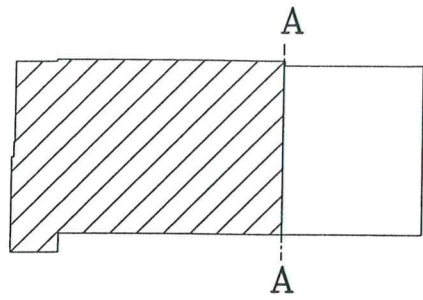
Punkta nr.	x	y
1	194439.53	659579.87
2	194419.42	659590.79
3	194447.01	659652.26
4	194470.28	659645.94
5	194475.46	659576.71
6	194473.73	658514.96
7	194495.86	659583.03
8	194485.51	659677.82
9	194511.38	659674.66
10	194499.31	659632.15
11	194530.82	659616.06
12	194522.01	659795.30
13	194520.86	659786.86
14	194522.58	659741.01
15	194520.57	659716.88
16	194467.12	659705.97
17	194470.86	659555.74
18	194500.17	659598.26

Izgatavots no VZD arhīva materiāliem
bez apsekošanas apvidū.

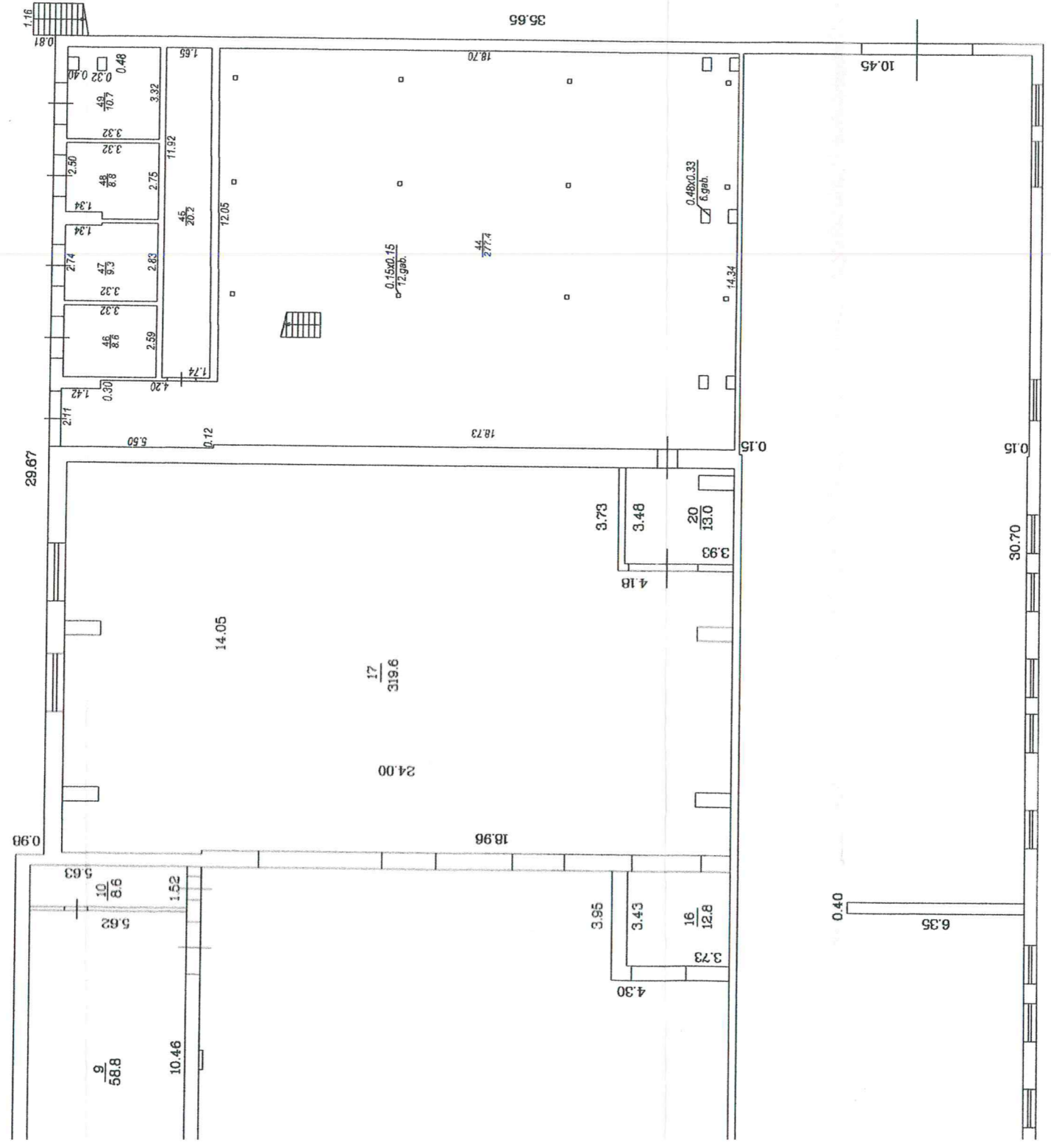
APBŪVES PLĀNS		
KADASTRA APZĪMĒJUMS	MĒROGS	LPP.
0500 003 4101	1 : 1500	8

BŪVES _1_.STĀVA PLĀNA SHĒMA

Būves daļējuma shēma



Mērogs 1:200

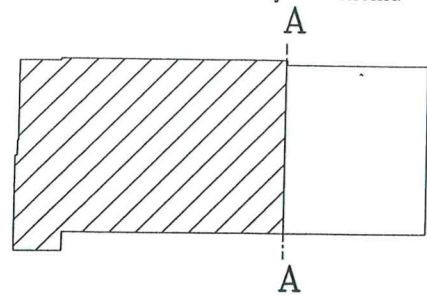


77:30

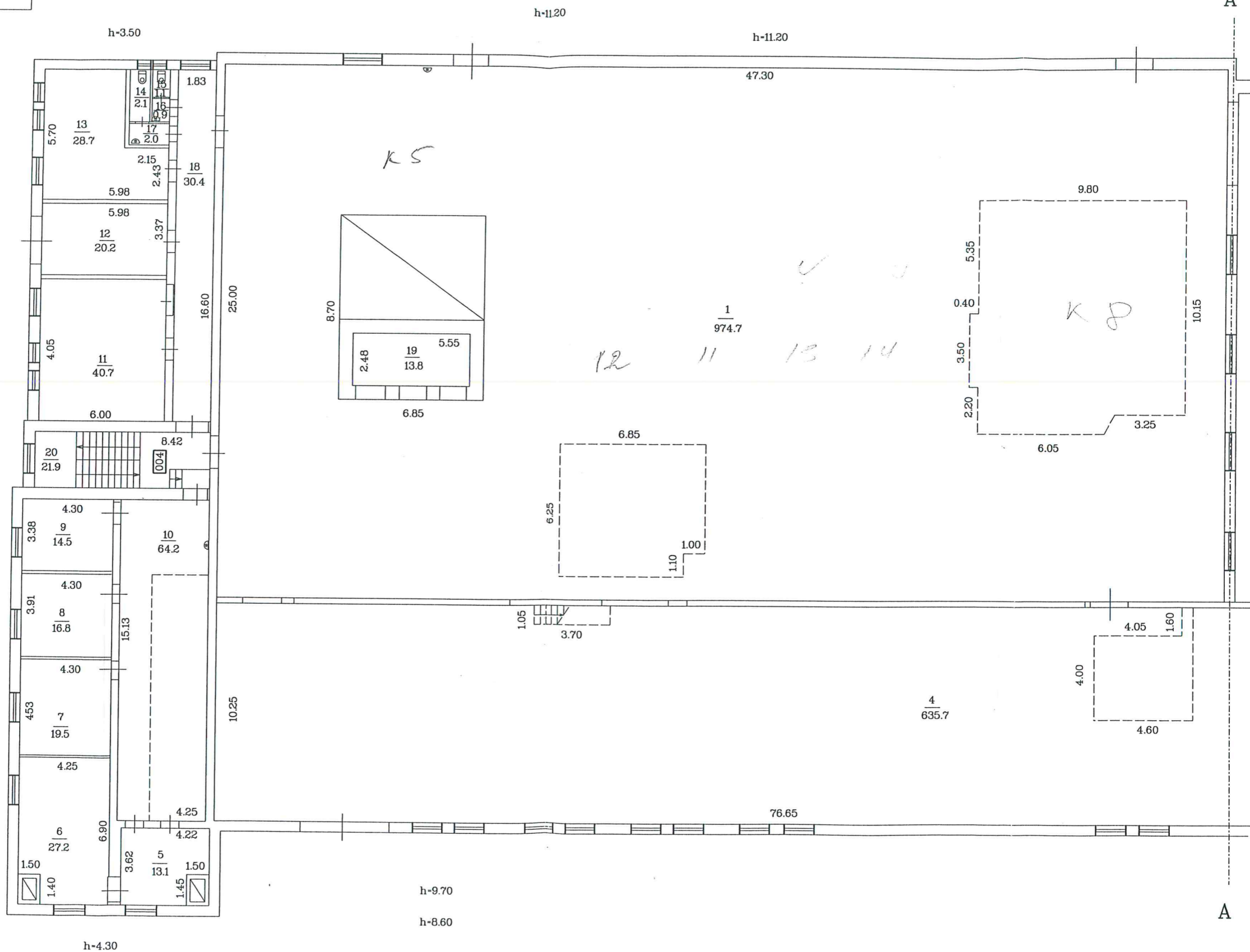
TG 001(telpas 1-43),TG 002,TG 003 izgatavots no VZD arhīva materiāliem
bez apsekošanas apvidū.

STĀVA PLĀNS			
KADASTRA APZĪMĒJUMS	STĀVS	MĒROGS	LPP.
0500 003 4101 001	1	1 : 200	9

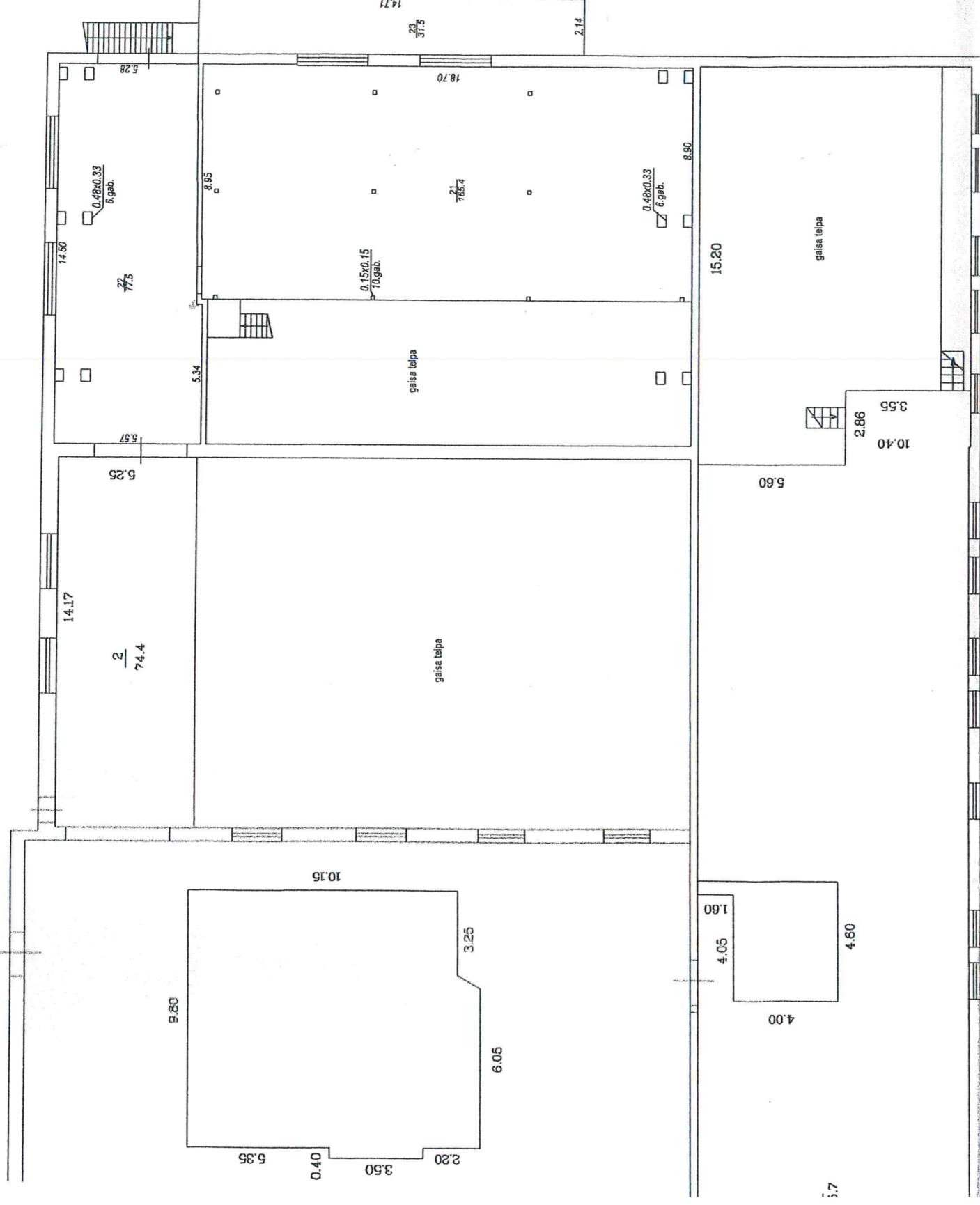
Būves dalījuma shēma



BŪVES _2_.STĀVA PLĀNA SHĒMA

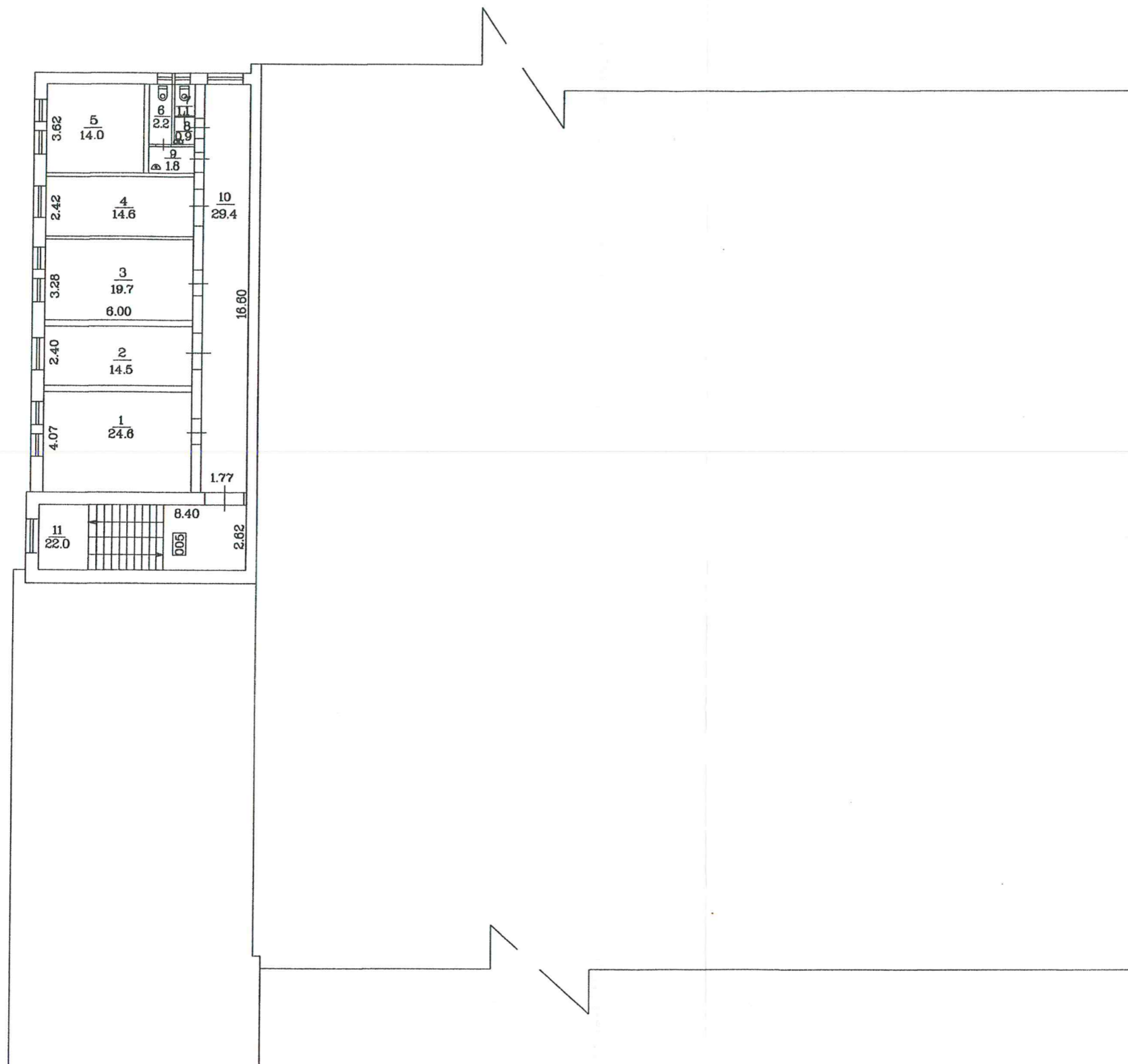


Mērogs 1:200



Telpas 1-20 izgatavots no VZD arhīva materiāliem
bez apsekošanas apvidū.

STĀVA PLĀNS			
KADASTRA APZĪMĒJUMS	STĀVS	MĒROGS	LPP.
0500 003 4101 001	2	1 : 200	10



Izgatavots no VZD arhīva materiāliem
bez apsekošanas apvidū.

STĀVA PLĀNS			
KADASTRA APZĪMĒJUMS	STĀVS	MĒROGS	LPP.
0500 003 4101 001	3	1 : 200	11