

LR VZD DIENVIDLATGALES REĢIONĀLĀ NODAĻA

BŪVES
TEHNISKĀS INVENTARIZĀCIJAS LIETA

Numurs: 05000071510001-02

Lapu skaits: 14

BŪVES KADASTRA APZĪMĒJUMS

05000071510001

Siltumstacijas ēka

(Būves nosaukums)

ADRESE: Daugavpils
Mendeļejeva iela 13A
Pasta indekss 5410

Atzīme par atsavināšanas aizliegumu vai apgrūtinājumu

(Pamatojums)

(Vārds, Uzvārds)

(Paraksts)

Tehniskās inventarizācijas izpildītāji:

Izpildes datums: 17.09.2004

Proskovija Lobina

(Paraksts)

Tehniskās inventarizācijas darba pārbaudītājs:

Pārbaudes datums: 17.09.2004

Ruta Timofejeva

(Paraksts)

Reģionālās nodaļas vadītājs (pilnvarotā persona)

VZD Dienvidlatgales reģionālās nodaļas

Pasūtījumu izpildes pārvaldes

Būvju tehniskās inventarizācijas

dajas vadītājs (Vārds, Uzvārds)

(Paraksts)

Datums: 2004 . gada "23" "09"

Atzīme par reģistrāciju NĪVKR

INFORMĀCIJA PAR PASŪTĪJUMU

Tehniskās inventarizācijas veids: Būves pilna atkārtotā tehniskā inventarizācija
Tehniskās inventarizācijas pasūtītāji: Daugavpils pašvaldības akciju sabiedrība "DAUGAVPIL SILTUMTĪKLI"

Iesniegtie dokumenti:

Pasūtījuma pieteikums
 Nr. 35369 07.06.2004 VZD Dienvidlatgales reģionālā nodaļa

INFORMĀCIJA PAR BŪVI

Būves galvenais izmantošanas veids:	1251 Rūpnieciskās ražošanas ēkas	
Kapitalitātes grupa	II	
Apbūves laukums	5802.4	(apbūves laukuma kv.m.)
Būvtilpums	90003	(kub.m.)
Stāvu skaits		
Virszemes:	5	
Pazemes:	0	
Telpu grupu skaits	5	
Dzīvokļu skaits	0	
Pēdējās apsekošanas datums:	03.08.2004	
Ekspluatācijas uzsākšanas gads:	1963	
Ekspluatācijā pieņemšanas gads:		
Konstruktīvo elementu apraksts:		
Pamati	Dzelzsbetons/ betons	Cokolā novirzes.
Ārsienas	Ķieģeļi/ paneļi	Plaisas.
Pārsegumi	Dzelzsbetons/ betons	Gristu apmetumā daudz plais
Jumts	Gumijotie lokšņu materiāli/ ruberoīds	Konstrukcija vietām nepareiza.
Fiziskais nolietojums (%):	40	

Būves labiekārtojums:

Vietējā centralizētā apkure	Kanalizācija	
Elektroapgāde	Tualetes telpa	7
Aukstā ūdens apgāde	Vannas (dušas) telpa	4
Karstā ūdens apgāde		

Patvaļīgās būvniecības pazīmes: - NAV

BŪVES EKSPLIKĀCIJA

Kopējā platība (kv.m.):	9649.2
Lietderīgā platība (kv.m.):	9649.2
Nedzīvojamo telpu platība (kv.m.):	9649.2

TELPU GRUPAS EKSPLIKĀCIJA

Telpu grupas Nr.	Adreses Nr.	Telpu grupas nosaukums	Telpu grupas kopējā platība (kv.m.)
001		Siltumstacijas telpas	5426.7
002		Siltumstacijas telpas	333.1
003		Siltumstacijas telpas	2052.1
004		Siltumstacijas telpas	1805.1
005		Siltumstacijas telpas	32.2

Σ 9649,2

Telpu grupas numurs		Adreses numurs	Telpu grupas izmantošanas veids			
001			1251 Rūpnieciskās ražošanas telpu grupa			
Stāvs	Telpas Nr.	Telpas nosaukums	Telpas platība (kv.m.)		Telpas augstums	Patvaļīgās būvniecības pazīmes
			Nedzīvojamā iekštelpa	Nedzīvojamā ārtelpa		
1	1	Palīgtelpa	9.2		3.30	
1	2	Palīgtelpa	7.5		3.30	
1	3	Cehs	1552.3		19.00	
1	4	Šahta	7.2		19.00	
1	5	Metināšanas cehs	18.2		3.40	
1	6	Koridors	8.5		3.40	
1	7	Siltummezgls	20.7		3.40	
1	8	Elektrosadales telpa	68.4		3.50	
1	9	Koridors	14.5		3.40	
1	10	Elektrosadales telpa	52.1		3.50	
1	11	Darbnīca	39.4		3.50	
1	12	Palīgtelpa	13.1		3.50	
1	13	Palīgtelpa	3.5		3.50	
1	14	Koridors	4.6		3.50	
1	15	Tualete	9.9		3.40	
1	16	Elektrosadales telpa	149.4		5.90	
1	17	Palīgtelpa	22.9		3.50	
1	18	Noliktava	23.3		3.50	
1	19	Cehs	614.4		19.00	
1	20	Cehs	830.6		12.20	
1	21	Darbnīca	43.7		6.40	
1	22	Elektrosadales telpa	130.6		6.40	
1	23	Palīgtelpa	45.0		6.40	
1	24	Transformatoru telpa	10.6		4.90	
1	25	Transformatoru telpa	10.6		4.90	
1	26	Transformatoru telpa	10.6		4.90	
1	27	Elektrosadales telpa	30.8		5.60	
1	28	Koridors	197.9		5.50	
1	29	Kāpņu telpa	14.5		6.80	

1	30	Cehs	616.1	6.80	
1	31	Koridors	12.9	3.30	
1	32	Kāpņu telpa	18.6	3.30	
1	33	Cehs	281.8	8.90	
1	34	Cehs	208.2	8.90	
1	35	Elektrosadales telpa	25.3	3.30	
1	36	Palīgtelpa	44.4	5.70	
1	37	Skābes noliktava	52.4	8.40	
1	38	Palīgtelpa	12.7	2.50	
1	39	Kāpņu telpa	13.3	2.40	
1	40	Koridors	12.1	2.40	
1	41	Koridors	4.6	2.40	
1	42	Koridors	6.7	2.40	
1	43	Tualete	1.8	2.40	
1	44	Dušas telpa	1.2	2.40	
1	45	Palīgtelpa	10.3	2.40	
1	46	Koridors	18.8	2.40	
1	47	Palīgtelpa	22.6	2.40	
1	48	Darbnīca	32.3	5.00	
1	49	Darbnīca	33.3	5.00	
1	50	Palīgtelpa	10.5	5.00	
1	51	Koridors	4.3	5.00	
1	52	Kāpņu telpa	13.6	5.00	
1	53	Palīgtelpa	4.9	2.20	
Kopā			5426.7	0.0	
Nedzīvojamo telpu platība (kv.m.)					5426.7

Telpu grupas numurs		AdreSES numurs	Telpu grupas izmantošanas veids			
002			1251 Rūpnieciskās ražošanas telpu grupa			
Stāvs	Telpas Nr.	Telpas nosaukums	Telpas platība (kv.m.)		Telpas augstums	Patvaļīgās būvniecības pazīmes
			Nedzīvojamā iekštelpa	Nedzīvojamā ārtelpa		
2	1	Boileru telpa	88.8		10.40	
2	2	Kāpņu telpa	14.4		10.40	
2	3	Ventilācijas telpa	1.7		3.30	
2	4	Ventilācijas telpa	2.6		3.30	
2	5	Ventilācijas telpa	8.0		3.30	
2	6	Kāpņu telpa	15.7		3.30	
2	7	Kāpņu telpa	13.6		2.10	
2	8	Ventilācijas telpa	1.8		2.10	
2	9	Ventilācijas telpa	13.1		2.10	
2	10	Cehs	73.8		5.40	
2	11	Skatuves laukums	7.6		5.60	
2	12	Koridors	2.2		5.60	
2	13	Sadzīves telpa	32.4		2.20	
2	14	Dušas telpa	4.0		2.20	

2	15	Koridors	4.1		2.20	
2	16	Palīgtelpa	2.0		2.20	
2	17	Mazgāšanas telpa	4.0		2.20	
2	18	Koridors	5.9		2.20	
2	19	Tualete	2.6		2.20	
2	20	Kabinets	10.2		2.20	
2	21	Koridors	11.9		2.20	
2	22	Kāpņu telpa	12.7		2.20	
Kopā			333.1	0.0		
Nedzīvojamo telpu platība (kv.m.)				333.1		

Telpu grupas numurs		Adrešes numurs	Telpu grupas izmantošanas veids			
003			1251 Rūpnieciskās ražošanas telpu grupa			
Stāvs	Telpas Nr.	Telpas nosaukums	Telpas platība (kv.m.)		Telpas augstums	Patvaļīgās būvniecības pazīmes
			Nedzīvojamā iekštelpa	Nedzīvojamā ārtelpa		
3	1	Kāpņu telpa	13.7		3.50	
3	2	Kabinets	22.6		3.50	
3	3	Koridors	6.9		3.50	
3	4	Koridors	7.0		3.20	
3	5	Laboratorija	11.3		3.50	
3	6	Laboratorija	6.2		3.00	
3	7	Laboratorija	26.5		3.00	
3	8	Laboratorija	31.5		3.00	
3	9	Kabinets	11.2		3.00	
3	10	Kabinets	22.1		3.00	
3	11	Koridors	14.5		3.00	
3	12	Kāpņu telpa	13.2		3.00	
3	13	Palīgtelpa	6.0		2.40	
3	14	Cehs	715.9		4.80	
3	15	Palīgtelpa	4.4		2.20	
3	16	Cehs	310.6		4.50	
3	17	Cehs	273.9		2.50	
3	18	Kāpņu telpa	14.5		2.50	
3	19	Koridors	1.4		3.30	
3	20	Tualete	1.4		3.30	
3	21	Koridors	2.5		3.30	
3	22	Tualete	5.4		3.30	
3	23	Dušas telpa	18.1		3.30	
3	24	Pirts	5.2		3.30	
3	25	Pirts	9.4		3.30	
3	26	Sadzīves telpa	107.1		3.30	
3	27	Sadzīves telpa	22.6		3.30	
3	28	Koridors	8.9		3.30	
3	29	Koridors	4.1		3.30	
3	30	Darbnīca	16.9		3.30	

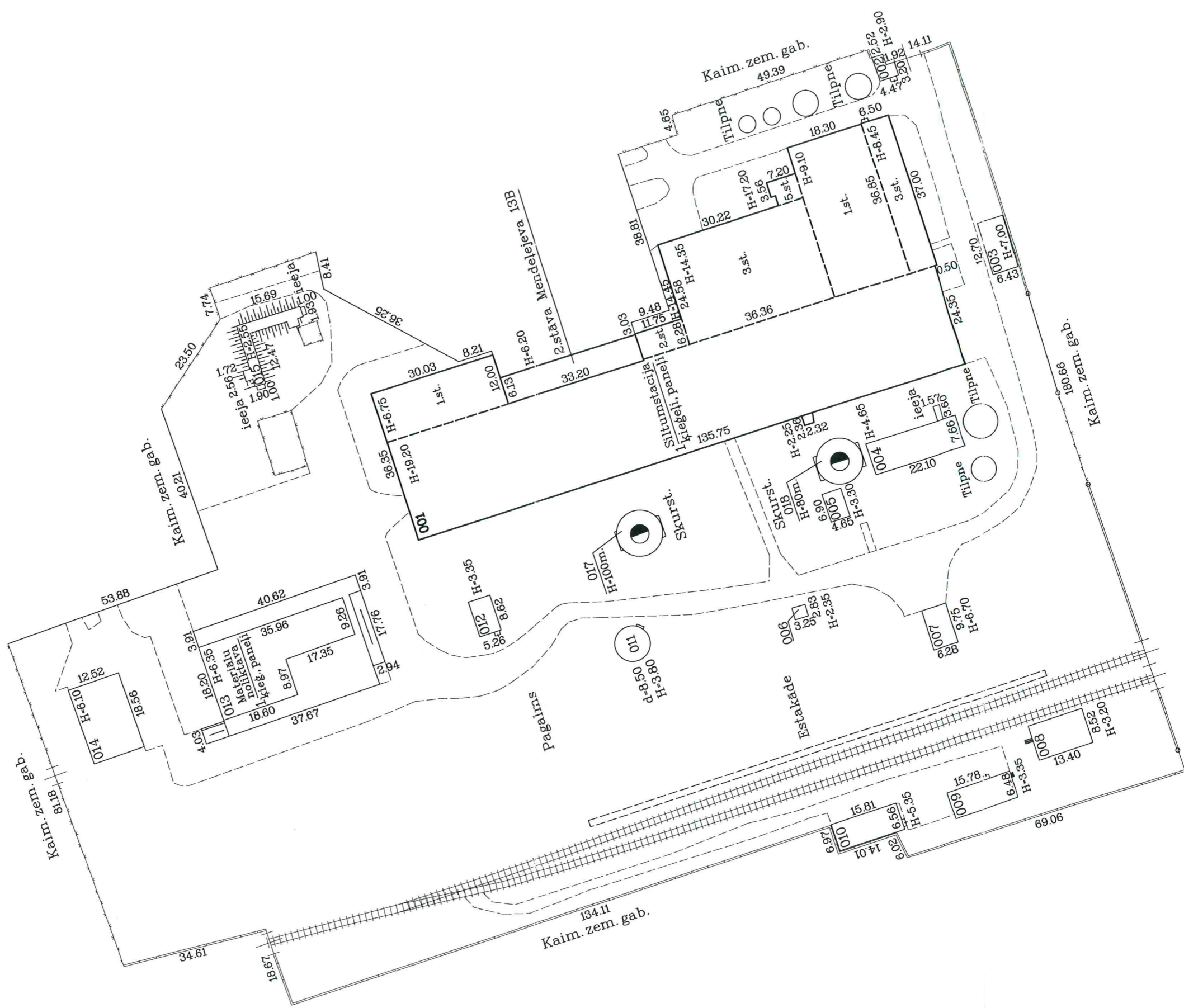
3	31	Darbnīca	36.3	3.30
3	32	Koridors	108.0	3.30
3	33	Darbnīca	36.2	3.30
3	34	Noliktava	35.5	3.30
3	35	Kabinets	17.5	3.30
3	36	Kabinets	17.4	3.30
3	37	Kabinets	36.0	3.30
3	38	Elektrosadales telpa	11.4	3.30
3	39	Palīgtelpa	6.9	3.30
3	40	Koridors	13.6	3.30
3	41	Kāpņu telpa	18.3	3.30
Kopā			2052.1	0.0
Nedzīvojamo telpu platība (kv.m.)				2052.1

Telpu grupas numurs		Adreses numurs	Telpu grupas izmantošanas veids			
004			1251 Rūpnieciskās ražošanas telpu grupa			
Stāvs	Telpas Nr.	Telpas nosaukums	Telpas platība (kv.m.)		Telpas augstums	Patvaļīgas būvniecības pazīmes
			Nedzīvojama iekštelpa	Nedzīvojama ārtelpa		
4	1	Elektrosadales telpa	172.6		7.00	
4	2	Cehs	84.8		7.00	
4	3	Cehs	234.5		12.60	
4	4	Cehs	416.4		10.20	
4	5	Elektrosadales telpa	111.9		4.00	
4	6	Cehs	215.9		12.60	
4	7	Zāle	103.8		3.30	
4	8	Sadzīves telpa	111.1		3.30	
4	9	Pirts	14.7		3.30	
4	10	Dušas telpa	12.0		3.30	
4	11	Pirts	3.3		3.30	
4	12	Pirts	3.5		2.50	
4	13	Tualete	7.8		3.30	
4	14	Tualete	1.4		3.30	
4	15	Koridors	1.4		3.30	
4	16	Kāpņu telpa	14.1		3.30	
4	17	Koridors	106.8		3.30	
4	18	Kabinets	35.7		3.30	
4	19	Kabinets	16.7		3.30	
4	20	Kabinets	17.2		3.30	
4	21	Kabinets	17.5		3.30	
4	22	Kabinets	17.6		3.30	
4	23	Kabinets	33.2		3.30	
4	24	Sadzīves telpa	19.5		3.30	
4	25	Koridors	13.4		3.20	
4	26	Kāpņu telpa	18.3		3.20	

Kopā	1805.1	0.0	
Nedzīvojamo telpu platība (kv.m.)		1805.1	

Telpu grupas numurs		Adrešes numurs	Telpu grupas izmantošanas veids			
005			1251 Rūpnieciskās ražošanas telpu grupa			
Stāvs	Telpas Nr.	Telpas nosaukums	Telpas platība (kv.m.)		Telpas augstums	Patvaļīgās būvniecības pazīmes
			Nedzīvojamā iekštelpa	Nedzīvojamā ārtelpa		
5	1	Palīgtelpa	10.2		2.50	
5	2	Koridors	3.9		2.50	
5	3	Kāpņu telpa	18.1		2.50	
Kopā			32.2		0.0	
Nedzīvojamo telpu platība (kv.m.)				32.2		

BŪVES NOVĪETNES SHĒMA

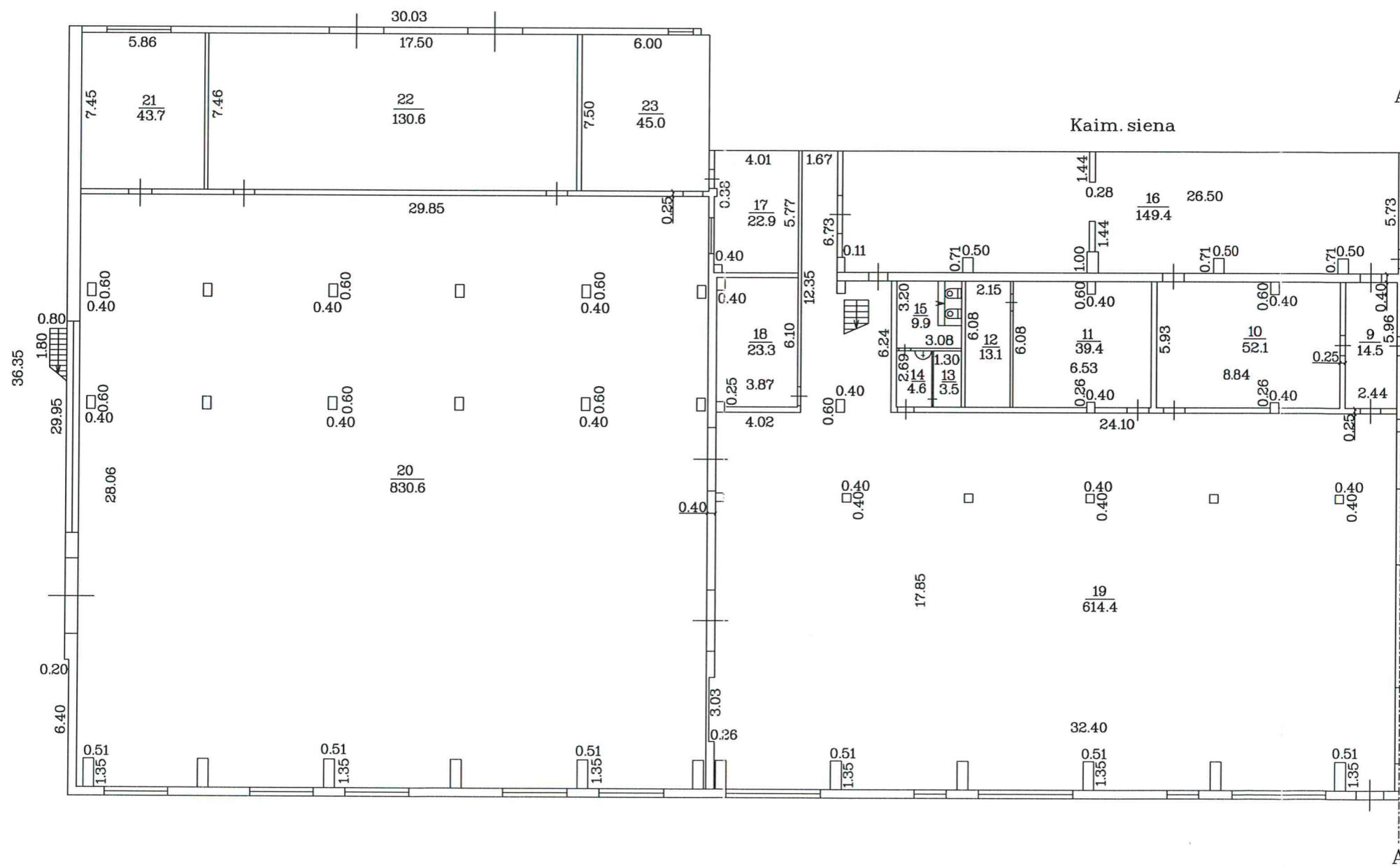
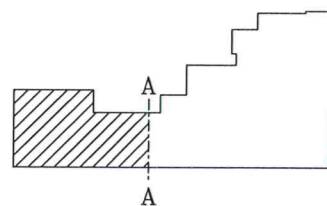


Mērogs 1:1000

Būves kadastra apzīmējums 0500 / 007 / 1510 / 001

BŪVES __1.STĀVA PLĀNA SHĒMA

Būves dalījuma shēma

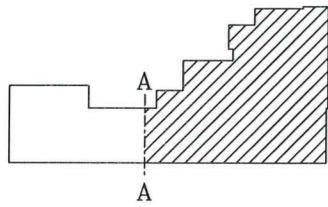


Mērogs 1:250

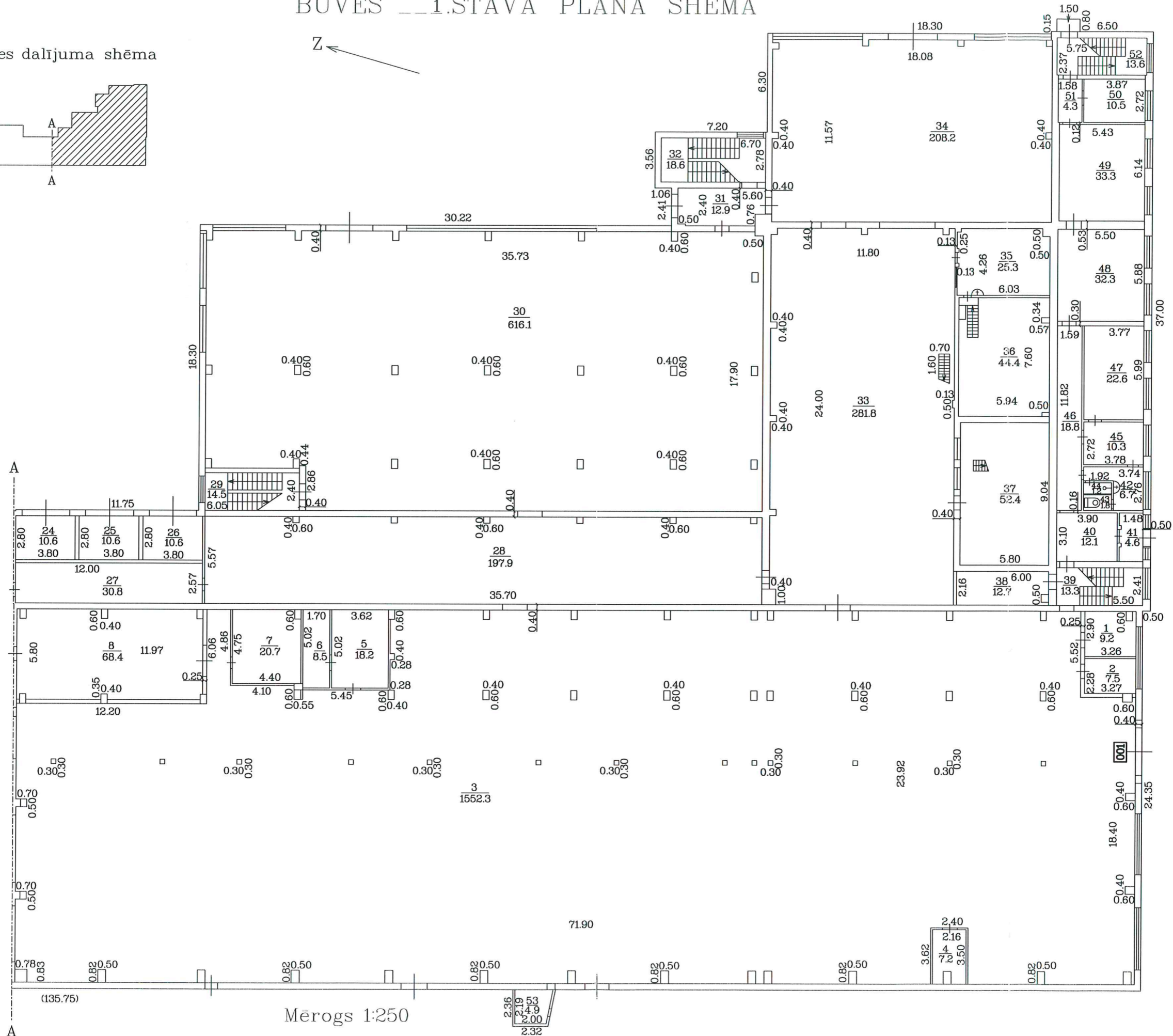
Būves kadastra apzīmējums 0500 / 007 / 1510 / 001

BŪVES __1.STĀVA PLĀNA SHĒMA

Būves dalījuma shēma



- h=20.40: 19.60
- h=21.85: 8.10: 6.44
- h=8.90
- h=8.40
- h=5.65
- h=5.45
- h=5.00
- h=4.85
- h=3.32
- h=2.44

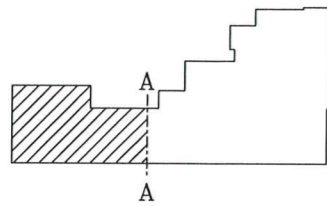


Mērogs 1:250

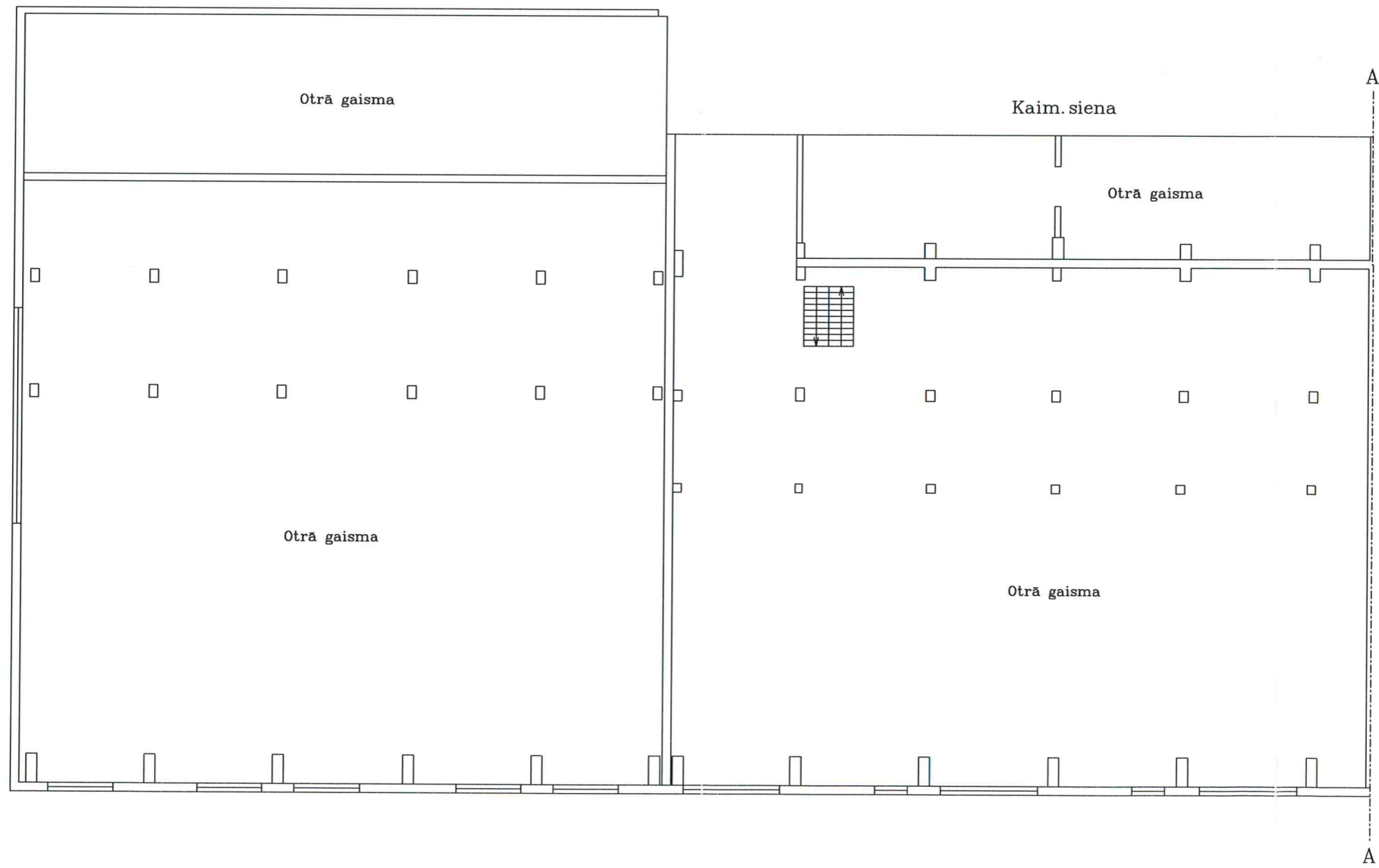
Būves kadastra apzīmējums 0500 / 007 / 1510 / 001

BŪVES __2.STĀVA PLĀNA SHĒMA

Būves dalījuma shēma



Z ←

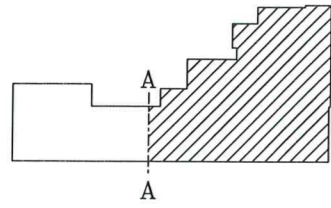


Mērogs 1:250

Būves kadastra apzīmējums 0500 / 007 / 1510 / 001

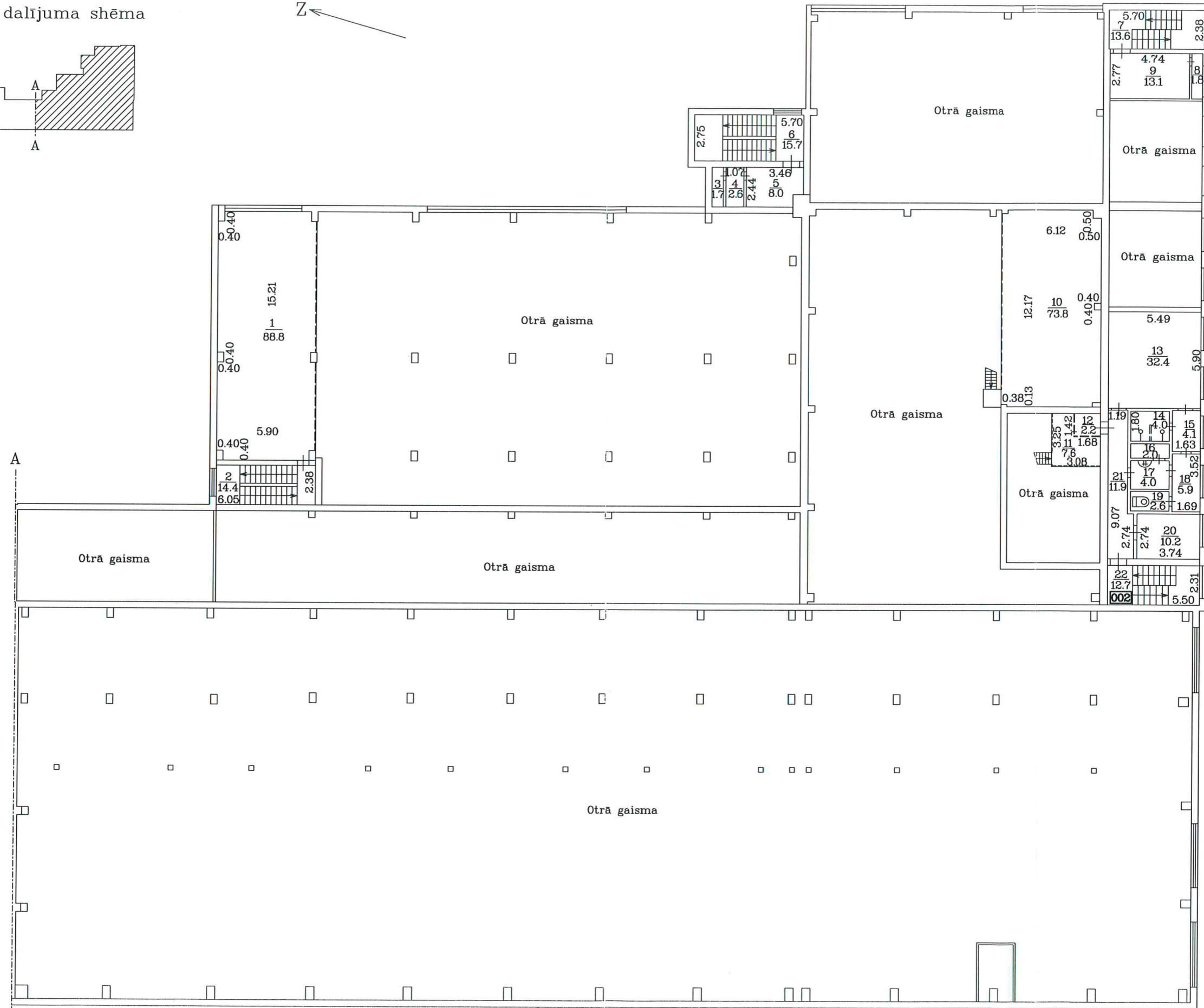
BŪVES __2.STĀVA PLĀNA SHĒMA

Būves dalījuma shēma



Z ←

- h=10.38
- h=5.63
- h=5.40
- h=2.20
- h=2.05



A

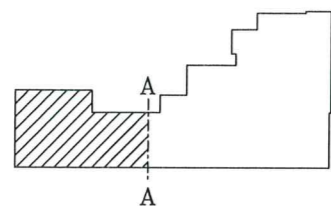
A

Mērogs 1:250

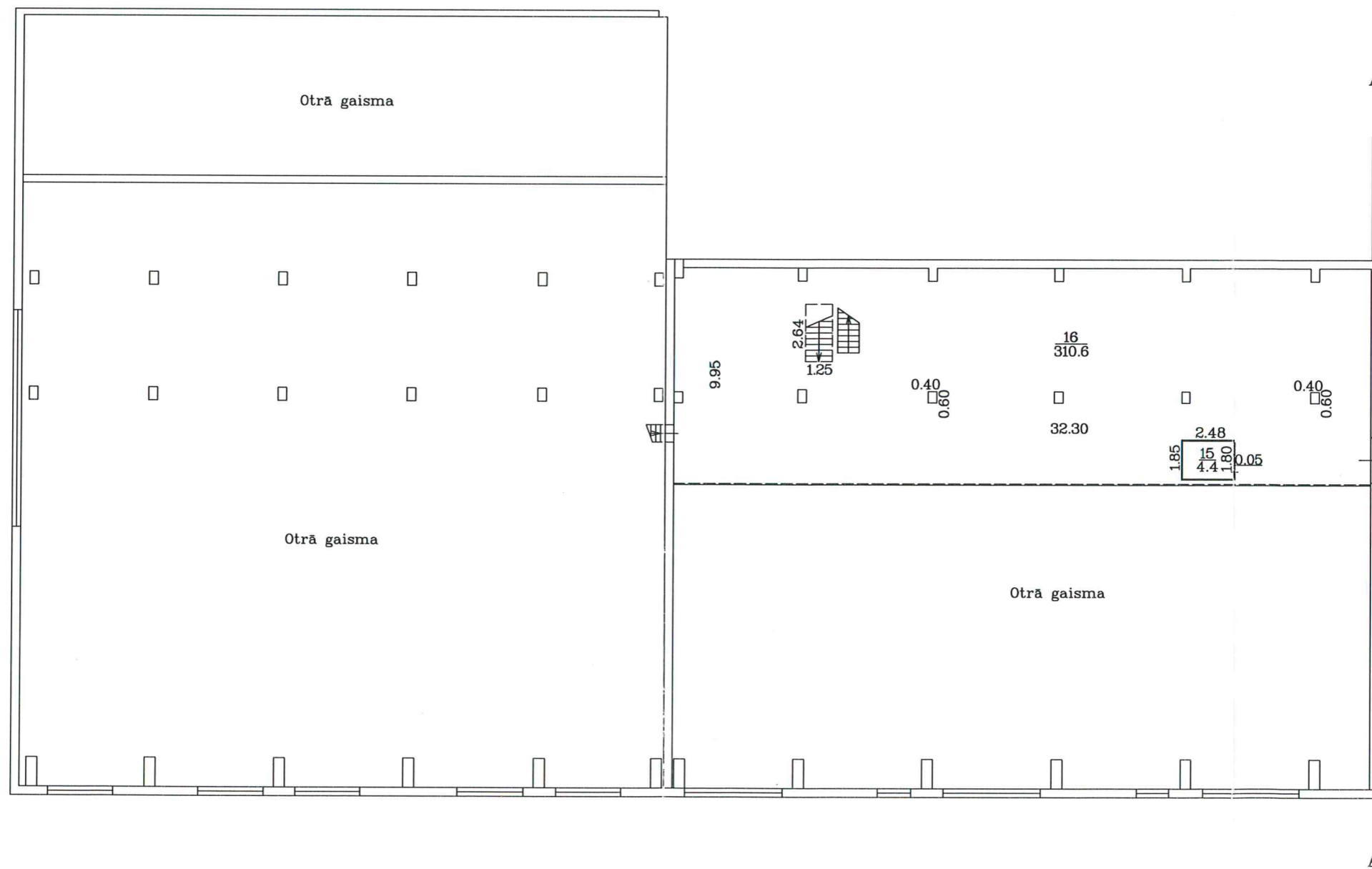
Būves kadastra apzīmējums 0500 / 007 / 1510 / 001

BŪVES __3.STĀVA PLĀNA SHĒMA

Būves dalījuma shēma



Z ←

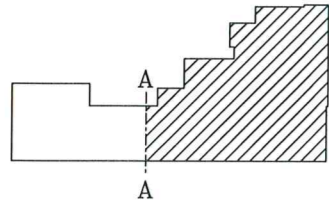


Mērogs 1:250

Būves kadastra apzīmējums 0500 / 007 / 1510 / 001

BŪVES __3.STĀVA PLĀNA SHĒMA

Būves dalījuma shēma



- h=4.80
- h=4.45
- h=3.50
- h=3.30
- h=2.95
- h=2.47



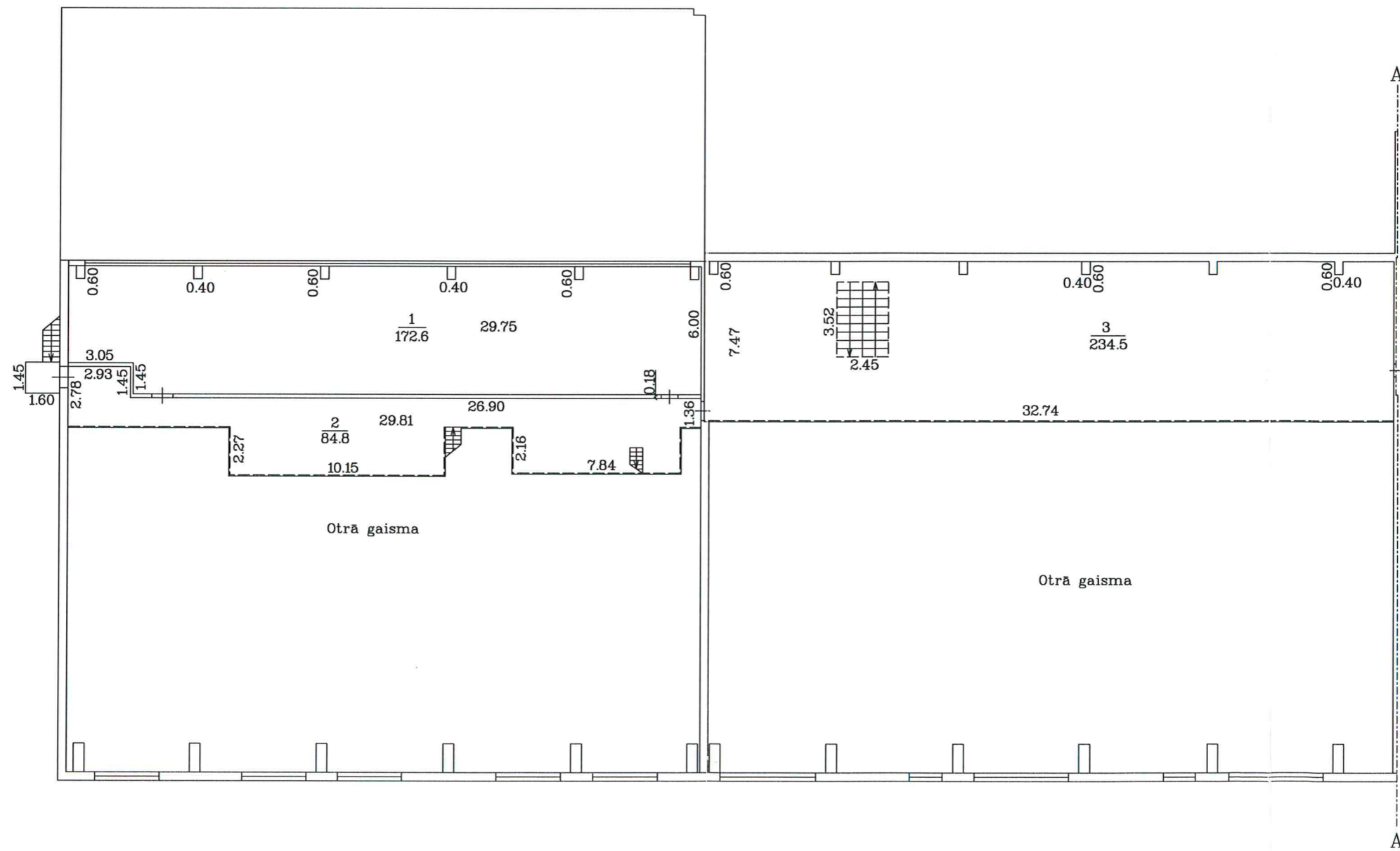
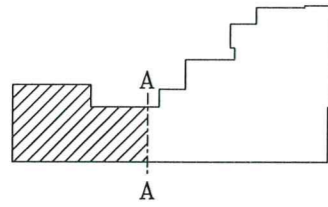
Mērogs 1:250

Būves kadastra apzīmējums 0500 / 007 / 1510 / 001

BŪVES __4.STĀVA PLĀNA SHĒMA



Būves dalījuma shēma

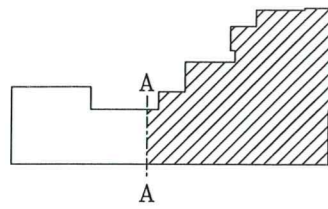


Mērogs 1:250

Būves kadastra apzīmējums 0500 / 007 / 1510 / 001

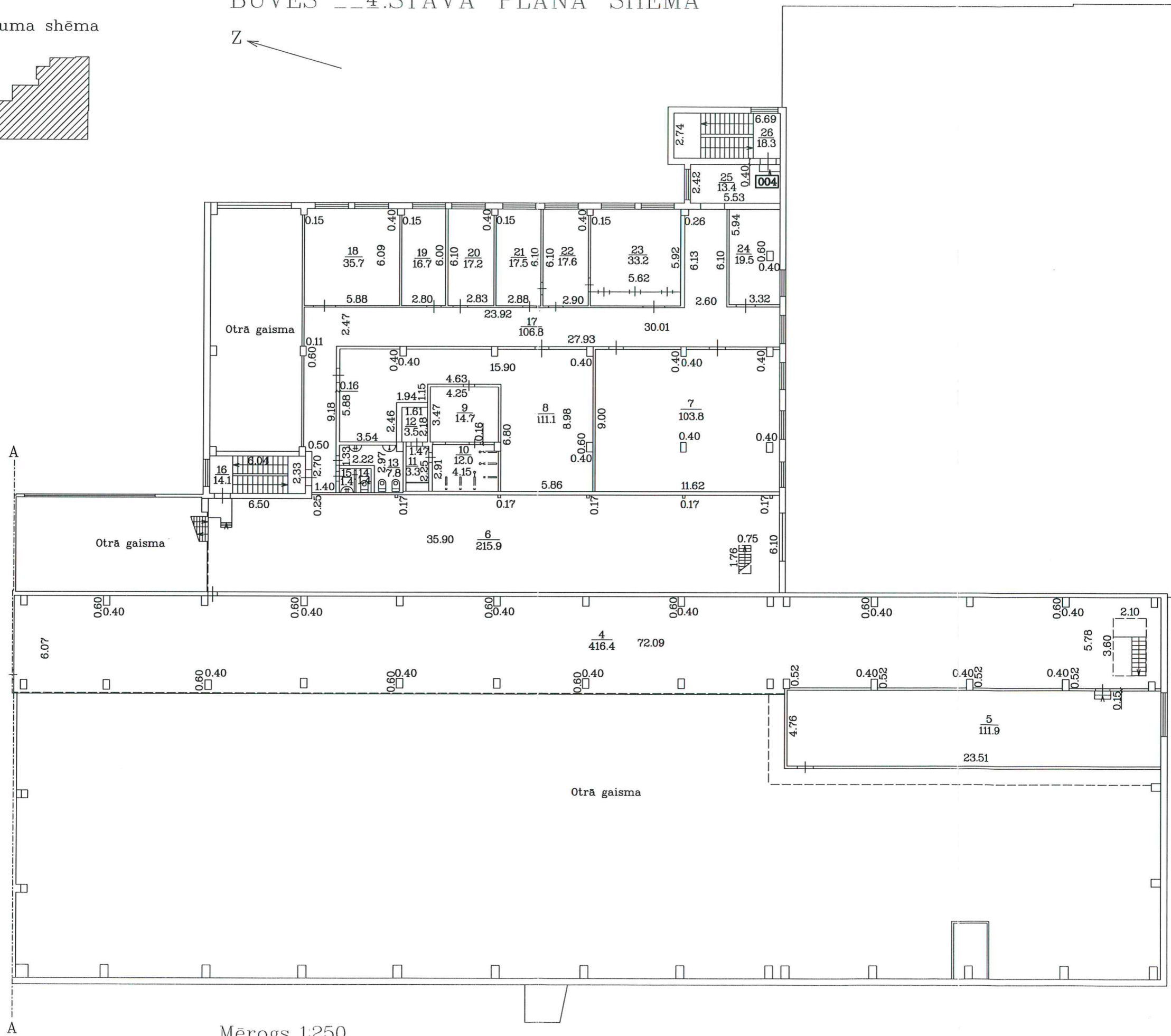
BŪVES __4.STĀVA PLĀNA SHĒMA

Būves dalījuma shēma



Z ←

- h=12.62
- h=10.20
- h=7.00
- h=5.80
- h=4.00
- h=3.30



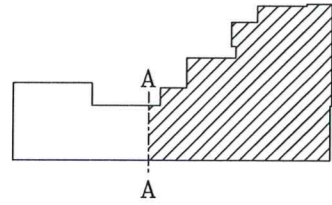
Mērogs 1:250

Būves kadastra apzīmējums 0500 / 007 / 1510 / 001

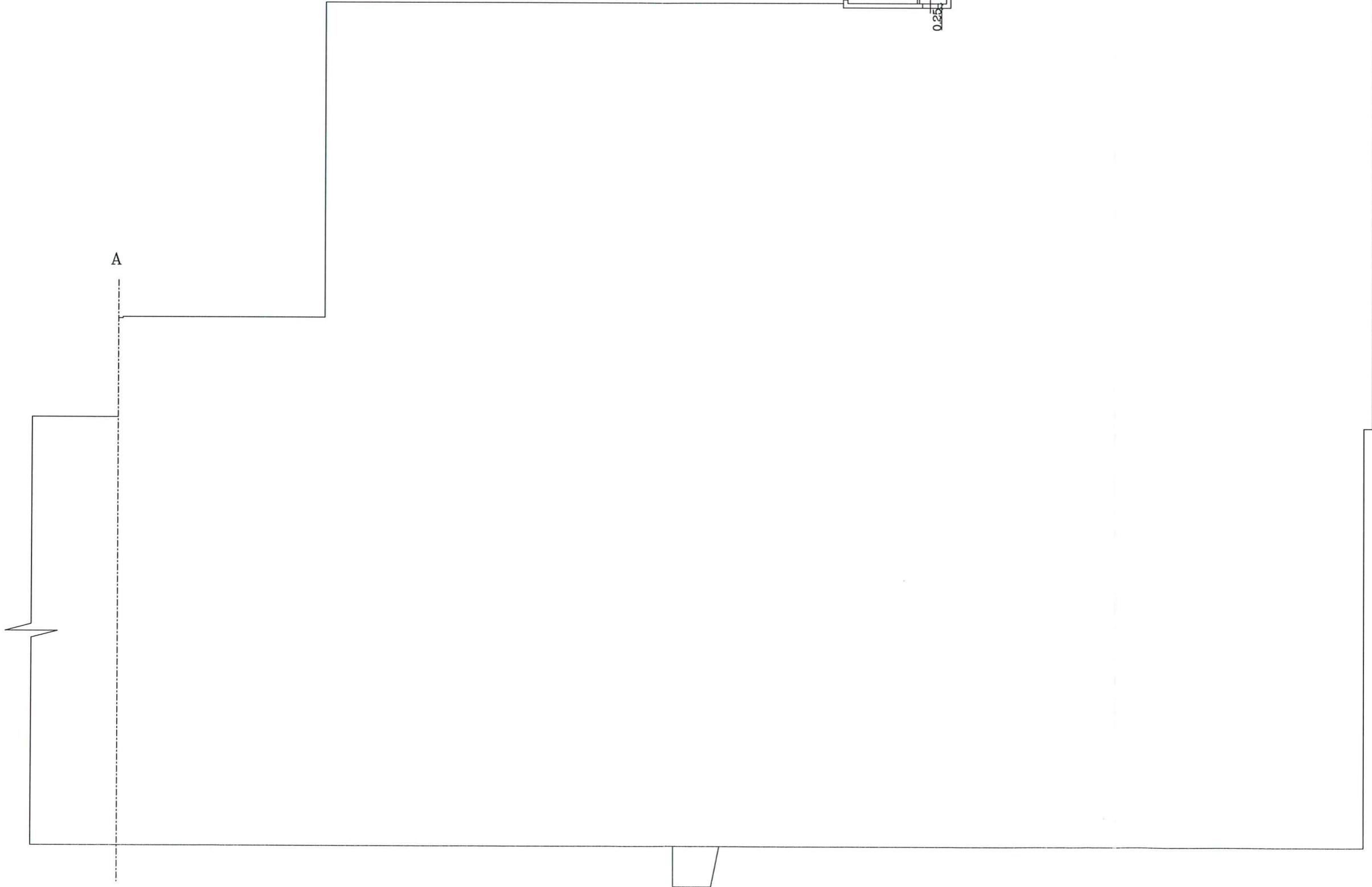
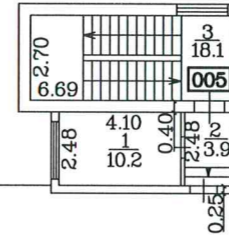
BŪVES __5.STĀVA PLĀNA SHĒMA

h-2.53

Būves dalījuma shēma



Z ←



A

A

Mērogs 1:250

Būves kadastra apzīmējums 0500 / 007 / 1510 / 001